

Spring Summer 2021 Collection

Pure White — Fresh Spring —
Summer Neutrals — Indian Spirit —
Arty Mexico — Dramatic Red —
Dark Desert — Liberty



5 – 19

Pure White

Monochrome - Poplin
Linen - Essential look

21 – 55

Fresh Spring

Delicate - Flounces
Flowers - Volumes



123 – 149

Arty Mexico

Solid colors - Resort wardrobe
Arty prints - Playful spirit



151 – 177

Dramatic Red

Romantic - Deep reds
Ribbons - Ultra feminine



57 – 91

Summer Neutrals

Sand - Lurex
Fringes - Elegant



93 – 121

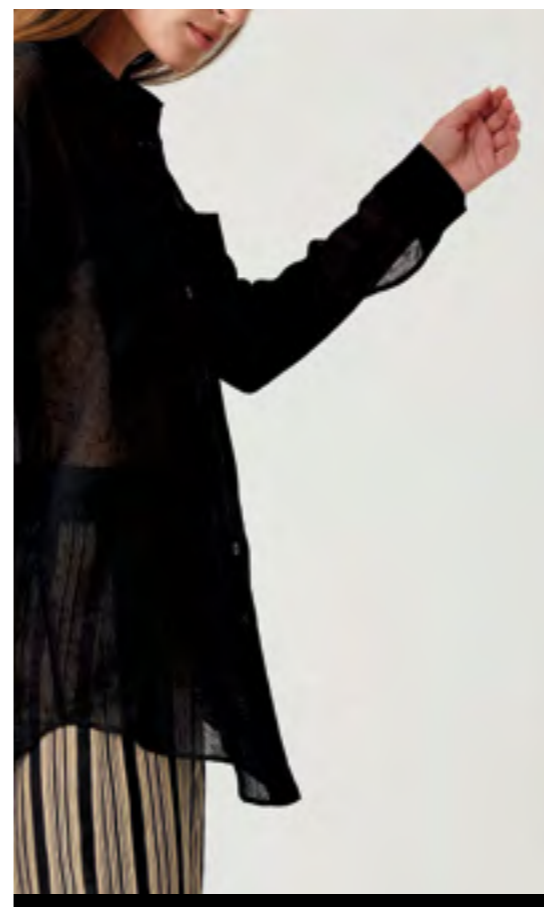
Indian Spirit

Tie dye - Paisley
Washed - Denim - Loose fit

179 – 211

Dark Desert

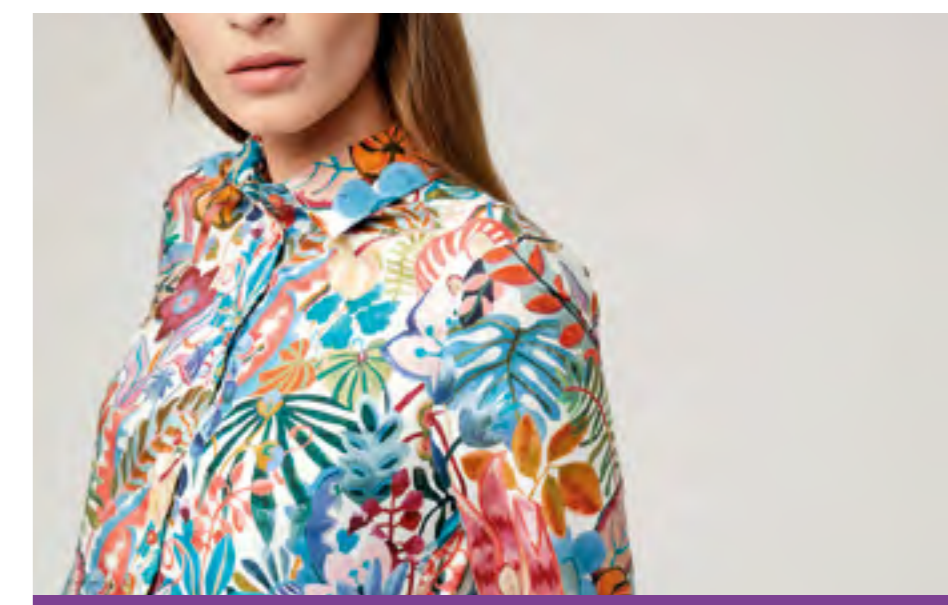
Earth tones – Sophisticated
Animalier - Duo tones

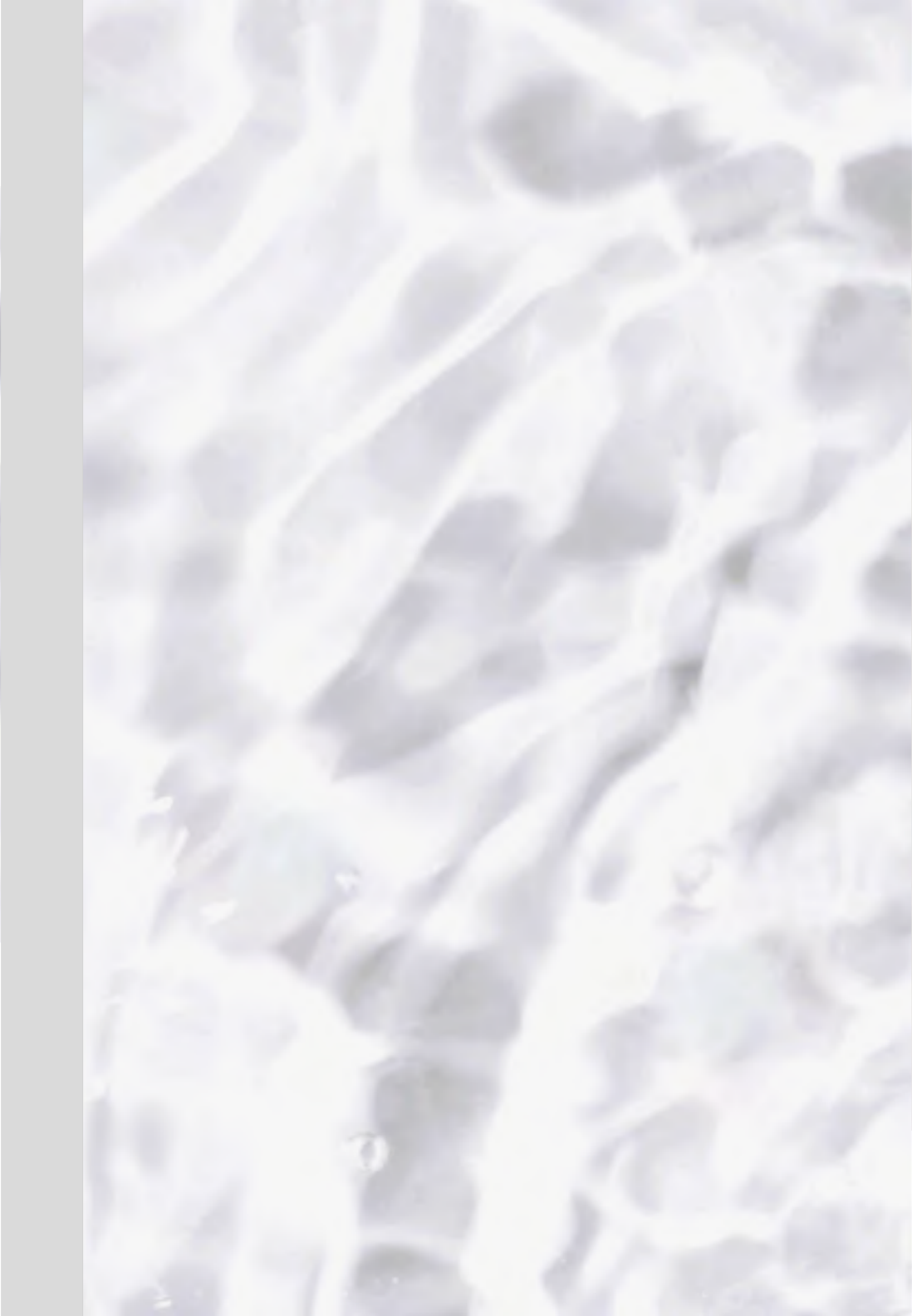


213 – 225

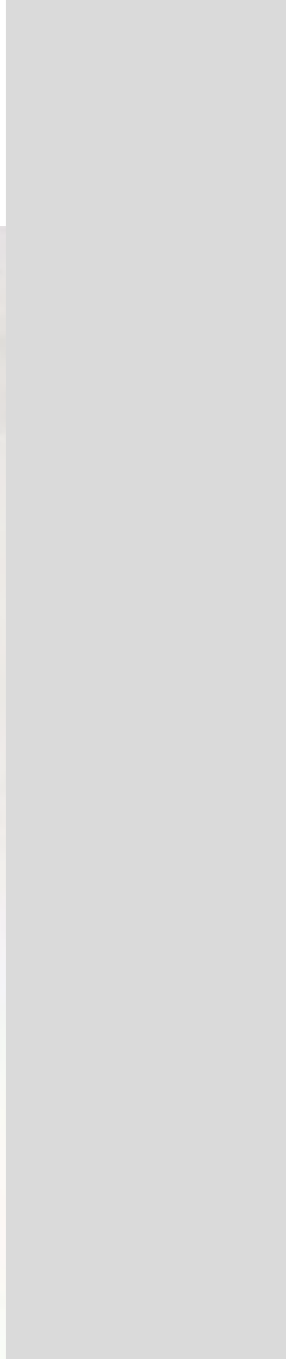
Liberty

Jungle trip - Matilda May - Love Pop





Pure White



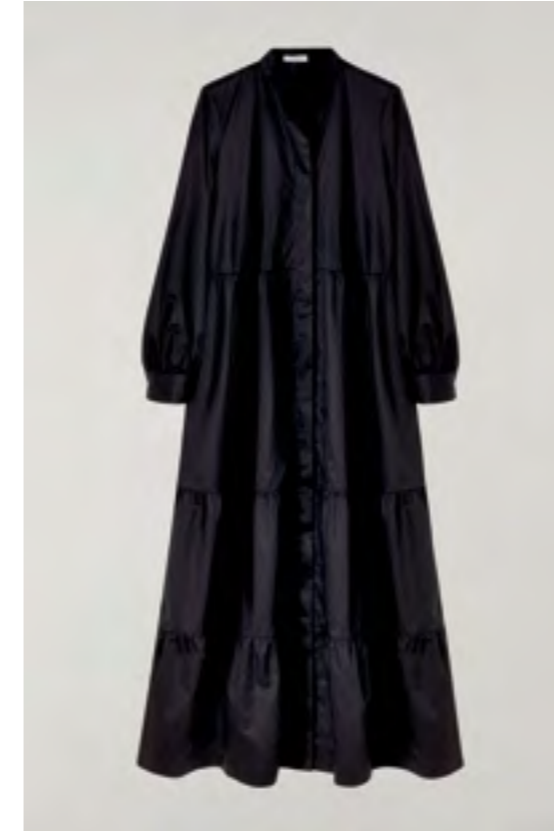


ABITO CHEMISIER LUNGO
IN POPELINE DI COTONE A BALZE
ARRICCIATE CON COLLO A FASCETTA
E ABBOTTONATURA NASCOSTA.
MANICHE LUNGHE ARRICCIATE
CON POLSINO.

A-SHAPED LONG DRESS IN WHITE COTTON POPLIN
WITH BALLOON SLEEVE DETAILED CUFF AND FLOUNCES.
MANDARIN COLLAR AND HIDDEN BUTTONING.



Abito / Dress Art. ZQ6360 A11300 Col. 001



Art. ZQ6360 A11300 Col. 002



Art. ZQ6360 A11300 Col. 004



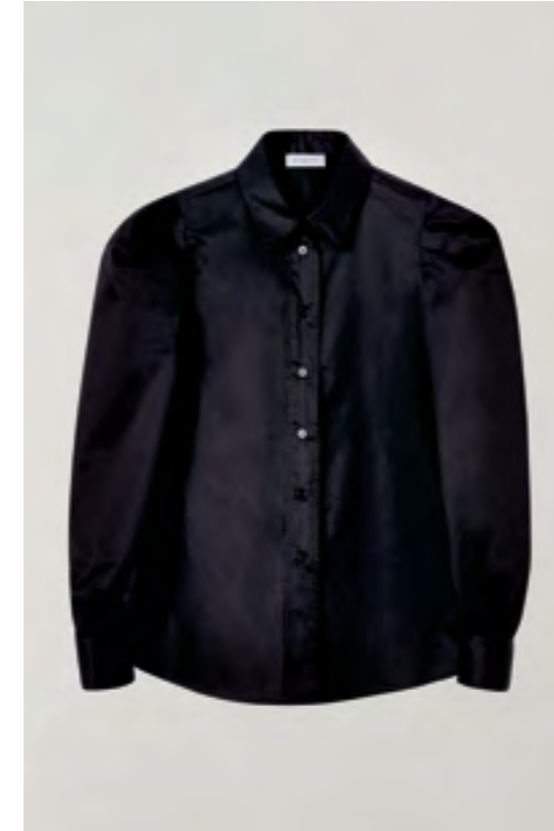
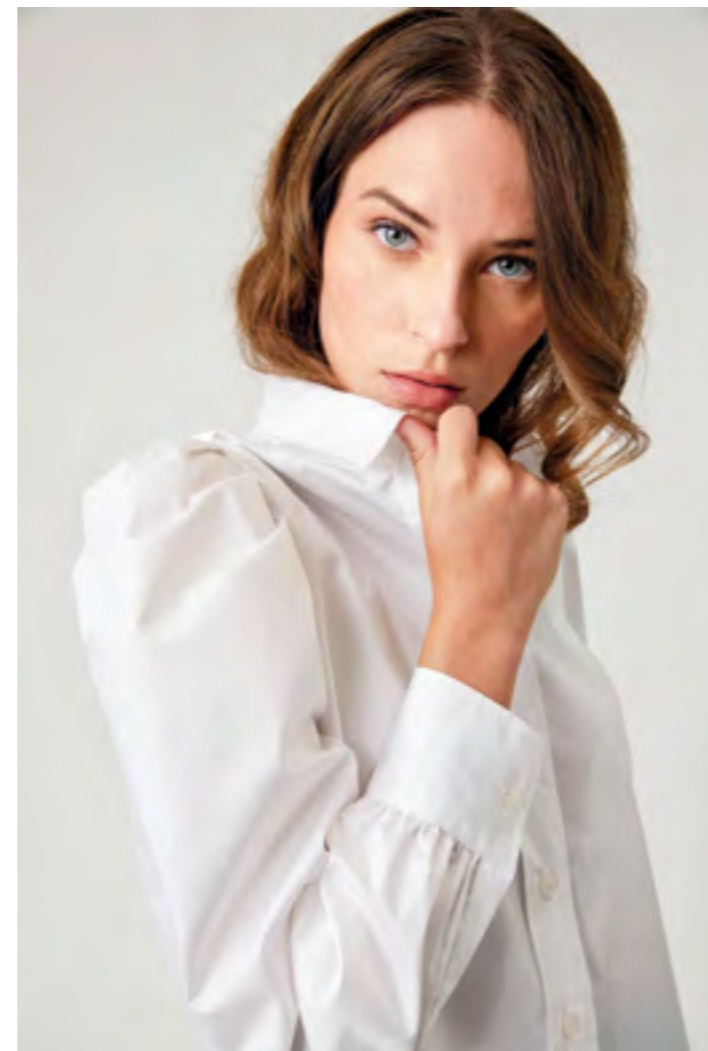
Art. ZQ6360 A11300 Col. 046

Taglia / Size
40 - 52
Composizione / Composition
100% CO



CAMICIA IN POPELINE
DI COTONE CON MANICHE
A SBUFFO E POLSINO.

WHITE COTTON POPLIN SHIRT WITH PUFF LONG SLEEVES.



Art. ZA6350 A11300 Col. 002



Art. ZA6350 A11300 Col. 004



Art. ZA6350 A11300 Col. 046

Camicia / Shirt Art. ZA6350 A11300 Col. 001
Pantalone / Trousers Art. ZP6305 K21002 Col. L046 (Vedi scheda prodotto a pag. 139 / Product description at pag. 139)

Taglia / Size
40 - 52
Composizione / Composition
100% CO



BLUSA IN POPELINE DI COTONE STRETCH CON MANICA RAGLAN A PALLONCINO E POLSINO. COLLO A FASCETTA CON NASTRINO E SCOLLO ALLUNGATO.

STRETCH COTTON POPLIN BLOUSE WITH RAGLAN PUFF SHORT SLEEVES. STAND UP COLLAR WITH TIES ON THE FRONT.



Art. ZC6327 A11300 Col. 002



Art. ZC6327 A11300 Col. 004



Art. ZC6327 A11300 Col. 046

Blusa / Blouse Art. ZC6327 A11300 Col. 001
Pantalone / Trousers Art. ZP6305 K21002 Col. L046 (Vedi scheda prodotto a pag. 139 / Product description at pag. 139)

Taglia / Size
40 - 50
Composizione / Composition
100% CO



ABITO CHEMISIER IN POPELINE DI COTONE, CON COLLO ALLA COREANA E TASCA APPLICATA. MANICHE LUNGHE CON ALAMARI. ABBOTTONATURA NASCOSTA E ALAMARO SUL DAVANTI. FONDO ASIMMETRICO ARROTONDATO DAVANTI.

MANDARIN COLLAR CHEMISIER DRESS IN WHITE COTTON POPLIN WITH HIDDEN BUTTONING, FROG BUTTON AND APPLIED POCKET ON THE FRONT. BUTTON-TAB SLEEVES. ASYMMETRIC LENGHT, LONGER ON THE BACK.



Art. ZQ6317 A11300 Col. 002



Art. ZQ6317 A11300 Col. 004



Art. ZQ6317 A11300 Col. 046

Abito / Dress Art. ZQ6317 A11300 Col. 001

Taglia / Size
40 - 54
 Composizione / Composition
100% CO



BLUSA IN POPELINE DI COTONE
CON TASCHE APPLICATE SUL DAVANTI
E MANICHE CORTE CON RISVOLTO.
SCOLLO ARROTONDATO E APERTURA
A GOCCIA DIETRO.

STRAIGHT FIT COTTON POPLIN BLOUSE WITH TWO PATCH
POCKETS ON THE FRONT AND CUFFED SHORT SLEEVES.
ROUND NECK AND BUTTONED TEARDROP OPENING
ON THE BACK.



Art. ZC6296 A11300 Col. 002



Art. ZC6296 A11300 Col. 004



Art. ZC6296 A11300 Col. 046

Blusa / Blouse Art. ZC6296 A11300 Col. 001
Pantalone / Trousers Art. ZP6305 K21002 Col. L046 (Vedi scheda prodotto a pag. 139 / Product description at pag. 139)

Taglia / Size
40 - 52
Composizione / Composition
100% CO



CAMICIA IN LINO OVERSIZE
CON TASCHE APPLICATE SUL
DAVANTI. FONDO STONDATO
E CARRÈ SUL RETRO. CAPO LAVATO.

OVERSIZED WASHED LINEN SHIRT WITH TWO PATCH POCKETS
ON THE FRONT. ROUNDED HEM AND BACK YOKE.



Art. ZA6389 A70103 Col. 020



Art. ZA6389 A70103 Col. 334



Art. ZA6389 A70103 Col. 038



Art. ZA6389 A70103 Col. 047

Camicia / Shirt Art. ZA6389 A70103 Col. 001
Pantalone / Trousers Art. ZP6305 K21002 Col. L046 (Vedi scheda prodotto a pag. 139 / Product description at pag. 139)

Taglia / Size
40 - 54
Composizione / Composition
100% LI



BLUSA MANICA TRE QUARTI
IN LINO CON SCOLLO ROTONDO.
MOTIVO A GOCCIA CON COULISSE
SULLA SCOLLATURA E SUL FONDO
MANICA. CAPO LAVATO.

LINEN ROUND NECK BLOUSE. TEARDROP OPENING
WITH DRAWSTRING ON THE FRONT AND ON THE SLEEVES.



Art. ZB6388 A70103 Col. 020



Art. ZB6388 A70103 Col. 334



Art. ZB6388 A70103 Col. 038



Art. ZB6388 A70103 Col. 047

Blusa / Blouse Art. ZB6388 A70103 Col. 001
Pantalone / Trousers Art. ZP6305 K21002 Col. L046 (Vedi scheda prodotto a pag. 139 / Product description at pag. 139)

Taglia / Size
40 - 54
Composizione / Composition
100% LI



Fresh Spring



CAMICIA IN VITA IN SANGALLO
DI COTONE TINTO CAPO
CON MANICHE A TRE QUARTI.
SCOLLO A V CON VOLANT
E ABBOTTONATURA FRONTALE.
CHIUSURA ARRICCIATA CON
ELASTICO A FONDO MANICA
E IN VITA.

CROPPED SHIRT IN SANGALLO EMBROIDERY, GARMENT
DYED. V NECK WITH FLOUNCES AND FRONT BUTTONING.
THREE QUARTER SLEEVES WITH ELASTIC AT SLEEVE BOTTOM
AND WAIST.



Art. ZB6345 A11294 Col. T055



Art. ZB6345 A11294 Col. T518



Art. ZB6345 A11294 Col. T347

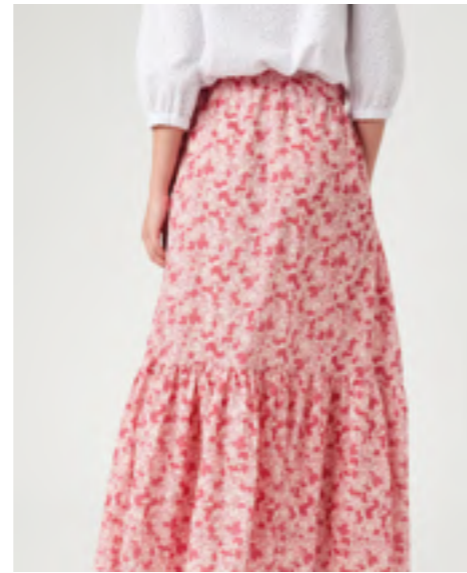
Camicia / Shirt Art. ZB6345 A11294 Col. T001
Gonna / Skirt Art. ZN6387 A11305 Col. 223

Tg. / Size
40 - 50
Composizione / Composition
100% CO



GONNA IN MUSSOLA DI COTONE
STAMPATA, LINEA DRITTA CON BALZA
SUL FONDO, ELASTICO IN VITA,
LUNGHEZZA ALLA CAVIGLIA.

LONG FLOUNCED SKIRT IN PRINTED COTTON MUSLIN
WITH ELASTICATED WAISTBAND.



Art. ZN6387 A11305 Col. 245

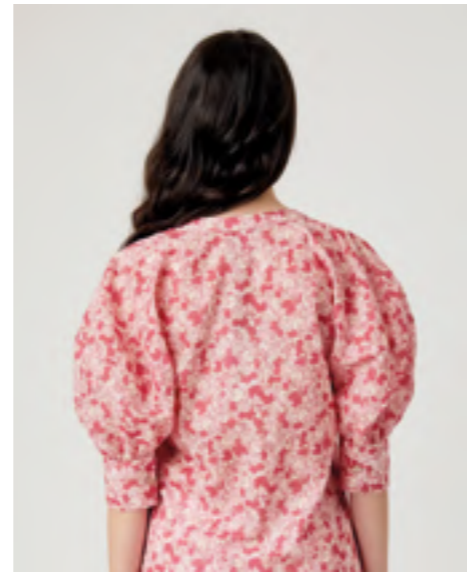
Gonna / Skirt Art. ZN6387 A11305 Col. 223

Tg. / Size
40 - 52
Composizione / Composition
100% CO



BLUSA IN MUSSOLA DI COTONE
CON MANICA RAGLAN
A PALLONCINO E POLSINO.
COLLO A FASCETTA CON NASTRINO
E SCOLLO ALLUNGATO.

PRINTED COTTON MUSLIN BLOUSE WITH RAGLAN-CUT
PUFF SHORT SLEEVES. STAND UP COLLAR WITH TIES
ON THE FRONT.



Art. ZC6327 A11305 Col. 245

Blusa / Blouse Art. ZC6327 A11305 Col. 223
Pantalone / Trousers Art. ZP4505 CD2061 Col. 001 (Vedi scheda prodotto a pag. 80 / Product description at pag. 80)

Tg. / Size
40 - 50
Composizione / Composition
100% CO



TOP IN MUSSOLA DI COTONE TINTO CAPO, LINEA SVASATA CON MANICA CORTA AMPIA. SCOLLO BARDOT ELASTICIZZATO CON SPALLINE. FONDO ARROTONDATO.

GARMENT DYED COTTON MUSLIN TOP WITH SHORT WIDE SLEEVES AND ROUND HEM. BARDOT NECK WITH STRETCH TRIM AND RUFFLE.



Art. ZF6334 A10358 Col. T001



Art. ZF6334 A10358 Col. T518



Art. ZF6334 A10358 Col. T347

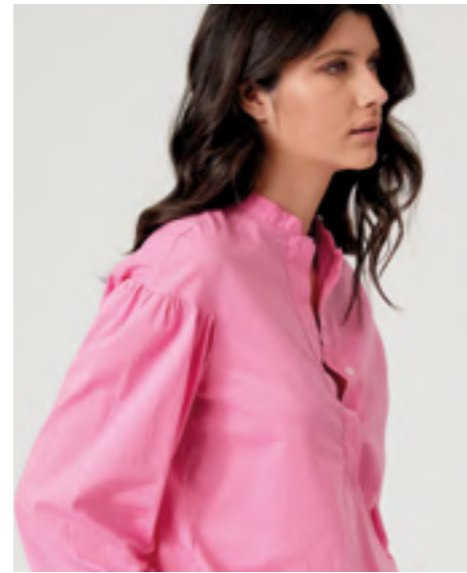
Top Art. ZF6334 A10358 Col. T055
Pantalone / Trousers Art. ZP4505 CD2061 Col. 001 (Vedi scheda prodotto a pag. 80 / Product description at pag. 80)

Tg. / Size
40 - 50
Composizione / Composition
100% CO



CAMICIONE IN MUSSOLA DI COTONE TINTO CAPO, LINEA DRITTA CON ABBOTTONATURA A POLO NASCOSTA. COLLA FASCETTA ALLA COREANA E MANICHE LUNGHE CON ARRICCIO. SPALLA SCESA E CARRÈ DIETRO. FONDO ARROTONDATO.

GARMENT DYED COTTON MUSLIN LONG SHIRT. DROPPED SHOULDER FIT WITH MANDARIN NECKLINE AND HIDDEN BUTTONS POLO OPENING. ROUNDED HEM, WIDE LONG PLEATED SLEEVES AND BACK YOKE.



Art. ZG6348 A10358 Col. T001



Art. ZG6348 A10358 Col. T518



Art. ZG6348 A10358 Col. T347

Camicione / Long Shirt Art. ZG6348 A10358 Col. T055
 Pantalone / Trousers Art. ZP4505 CD2061 Col. 001 (Vedi scheda prodotto a pag. 80 / Product description at pag. 80)

Tg. / Size
40 - 52
 Composizione / Composition
100% CO



CAMICIA IN LINO MELANGE,
LINEA BOXY CON MANICHE CORTE
E CHIUSURA CON BOTTONI NASCOSTI.
DETTAGLI DI RICAMO À JOUR
SU COLLO, MANICHE E FONDO.
CAPO LAVATO.

BOXY FIT MELANGE LINEN SHIRT WITH SHORT SLEEVES
AND HIDDEN BUTTONING ON THE FRONT. GARMENT-WASHED.
À JOUR EMBROIDERY ON THE NECKLINE, HEM AND
SLEEVES BOTTOM.



Art. ZC6349 A70080 Col. 001



Art. ZC6349 A70080 Col. 306



Art. ZC6349 A70080 Col. 049



Art. ZC6349 A70080 Col. 346

Camicia / Shirt Art. ZC6349 A70080 Col. 042
Pantalone / Trousers Art. ZP4505 CD2061 Col. 001 (Vedi scheda prodotto a pag. 80 / Product description at pag. 80)

Tg. / Size
40 - 52
Composizione / Composition
100% LI



BLUSA IN LINO MELANGE
CON SCOLLATURA ROTONDA.
SPALLE SCESE E MANICHE CORTE
A CAMPANA LEGGERMENTE
ARRICCIATE. FONDO STONDATEO
PIÙ LUNGO DIETRO. **RICAMO À JOUR**
SUL FONDO MANICHE, GIRO
DEL COLLO E FONDO. CAPO LAVATO.

MELANGE LINEN ROUND NECK BLOUSE. SHORT WIDE
SLEEVES WITH DROPPED SHOULDERS. ROUNDED HEM,
LONGER ON THE BACK. **À JOUR EMBROIDERY**
ON THE NECKLINE, HEM AND SLEEVES BOTTOM.



Art. ZG6347 A70080 Col. 001



Art. ZG6347 A70080 Col. 306



Art. ZG6347 A70080 Col. 049



Art. ZG6347 A70080 Col. 346

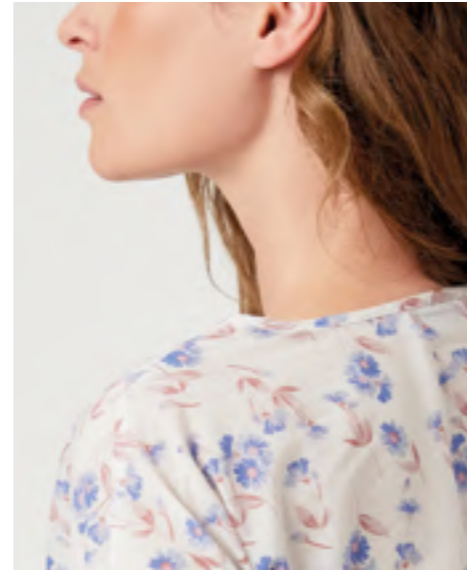
Blusa / Blouse Art. ZG6347 A70080 Col. 042
Pantalone / Trousers Art. ZP4505 CD2061 Col. 001 (Vedi scheda prodotto a pag. 80 / Product description at pag. 80)

Tg. / Size
40 - 52
Composizione / Composition
100% LI



BLUSA MANICA TRE QUARTI
IN MUSSOLA DI COTONE CON
SCOLLO ROTONDO. MOTIVO
A GOCCIA CON COULISSE SULLA
SCOLLATURA E SUL FONDO MANICA.

ROUND NECK COTTON MUSLIN BLOUSE.
TEARDROP OPENING WITH DRAWSTRING ON THE FRONT
AND ON SLEEVES.



Art. ZB6396 A11307 Col. 228



Blusa / Blouse Art. ZB6396 A11307 Col. 242
Pantalone / Trousers Art. ZP6325 A70080 Col. 042

Tg. / Size
40 - 54
Composizione / Composition
100% CO



PANTALONE IN LINO MELANGE
LAVATO DALLA LINEA DRITTA.
CHIUSURA FRONTALE CON BOTTONE
E ZIP NASCOSTA. CINTURINO CON
COULISSE IN TONO ED ELASTICO
IN VITA DIETRO.

MELANGE WASHED LINEN TROUSERS. A STRAIGHT FIT WITH
HIDDEN ZIPPER AND BUTTON CLOSURE, BACK ELASTIC WAIST
WITH ADJUSTABLE DRAWSTRING.



Art. ZP6325 A70080 Col. 001



Art. ZP6325 A70080 Col. 306



Art. ZP6325 A70080 Col. 049



Art. ZP6325 A70080 Col. 346

Pantalone / Trousers Art. ZP6325 A70080 Col. 042

Tg. / Size
40 - 54
Composizione / Composition
100% LI



CAMICIA IN MUSSOLA DI COTONE
STAMPATA CON DETTAGLIO
DI **NASTRO IN ORGANZA** IN TONO
LUNGO LE MANICHE. FONDO
STONDATO E CARRÈ NEL RETRO.

PRINTED COTTON MUSLIN SHIRT WITH **ORGANZA FABRIC
DETAIL** ON THE LONG SLEEVES, ROUNDED HEM
AND BACK YOKE.



Art. ZA6358 A11307 Col. 228



Camicia / Shirt Art. ZA6358 A11307 Col. 242
Pantalone / Trousers Art. ZP6325 A70080 Col. 042

Tg. / Size
40 - 54
Composizione / Composition
100% CO

BLUSA IN SANGALLO CON SCOLLO ARROTONDATO E MANICA CORTA AMPIA IN STILE PONCHO. CINTURA IN VITA IN TONO. FONDO DRITTO. CAPO LAVATO.

SANGALLO BELTED BLOUSE WITH ROUND NECK AND SHORT DROPPED SLEEVES. GARMENT WASHED.



Blusa / Blouse Art. ZG6367 A11296 Col. 001
Pantalone / Trousers Art. ZP6325 A70080 Col. 042

Tg. / Size
40 - 50
Composizione / Composition
100% CO

BLUSA IN SANGALLO CON SCOLLO A V E PIEGA FRONTALE. MANICHE TRE QUARTI SVASATE AL FONDO. FONDO BLUSA E MANICHE CON SMERLO. CAPO LAVATO.

SANGALLO BLOUSE WITH V NECK AND PLEAT AT THE FRONT. FLARED THREE QUARTER SLEEVES.



Blusa / Blouse Art. ZG6320 A11296 Col. 001
Pantalone / Trousers Art. ZP6325 A70080 Col. 042

Tg. / Size
40 - 54
Composizione / Composition
100% CO



CAMICIA CON MANICHE CORTE
A KIMONO IN MUSSOLA DI COTONE
JAQUARD RIGATO.
CARRÈ ARRICCIATO DA COULISSE
SUL DIETRO E SULLA MANICA.

SHORT SLEEVES STRIPED JACQUARD COTTON STRIPED
MUSLIN SHIRT. DRAWSTRINGS ALONG THE YOKE
AND THE SLEEVES.



Art. ZC6375 A20201 Col. 002

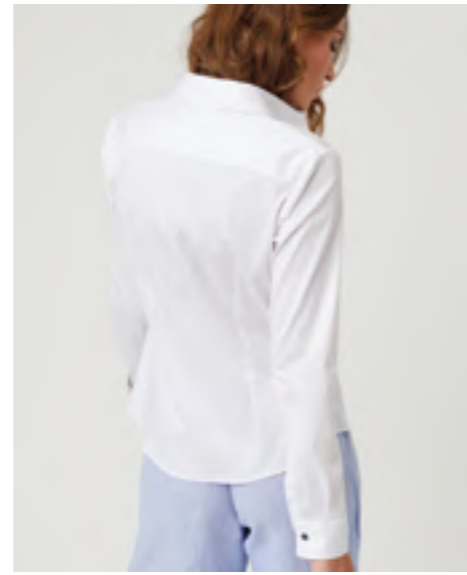
Camicia / Shirt Art. ZC6375 A20201 Col. 001
Pantalone / Trousers Art. ZP6325 A70080 Col. 042

Tg. / Size
40 - 52
Composizione / Composition
81% CO 13% LI 6% PL



CAMICIA MANICA LUNGA
IN RASATELLO DI COTONE STRETCH.
LINEA SFIANCATA E FONDO
LEGGERMENTE STONDATO. CARRÈ
SUL RETRO. INTERNO FASCETTA, SOTTO
COLLO, ABBOTTONATURA SINISTRA
INDOSSATA E SOTTO POLSO REALIZZATI
CON TESSUTO STAMPATO A CONTRASTO.

LONG SLEEVED FITTED SHIRT IN STRETCH COTTON SATEEN.
ROUNDED HEM AND BACK YOKE. CONTRAST PRINTED FABRIC
ON THE INSIDE OF COLLAR, CUFF AND SIDE BUTTON PLACKET.



Art. ZA6395 K20711 Col. 806



Art. ZA6395 K20711 Col. 046



Art. ZA6395 K20711 Col. 006

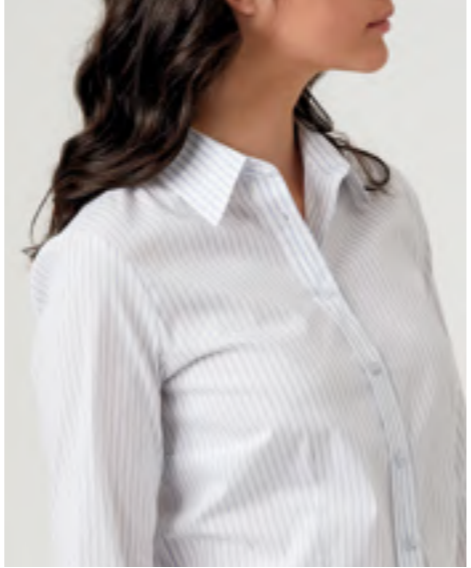
Camicia / Shirt Art. ZA6395 K20711 Col. 001
Pantalone / Trousers Art. ZP6325 A70080 Col. 042

Tg. / Size
40 - 54
Composizione / Composition
97% CO 3% EA



CAMICIA BASICA MANICA LUNGA
IN COTONE TINTO FILO RIGATO
STRETCH. LINEA SFIANCATA E FONDO
LEGGERMENTE STONDATO.
CARRÈ SUL RETRO.

LONG SLEEVED BASIC SHIRT IN STRETCH COTTON
WITH A YARN DYED STRIPED PATTERN. ROUNDED HEM
AND BACK YOKE.



Art. ZA0097 K21009 Col. 218



Art. ZA0097 K21009 Col. 247

Per altre opzioni di tessuto vedi pag. 228
For other fabric options see page 228

Tg. / Size
40 - 54
Composizione / Composition
72% CO 25% PA 3% EA

Camicia / Shirt Art. ZA0097 K21009 Col. 242
Pantalone / Trousers Art. ZP6325 A70080 Col. 042



CAMICIA BASICA IN COTONE STRETCH STAMPATO, MANICA TRE QUARTI CON POLSINO. LINEA SFIANCATA E FONDO LEGGERMENTE STONDATO. CARRÈ SUL RETRO.

THREE QUARTER SLEEVED BASIC SHIRT IN STRETCH COTTON WITH YARN DYED PRINTED PATTERN. ROUNDED HEM AND BACK YOKE.



Art. ZB0098 K21010 Col. 209

Per altre opzioni di tessuto vedi pag. 228
For other fabric options see page 228

Tg. / Size
40 - 54
Composizione / Composition
72% CO 25% PA 3% EA

Camicia / Shirt Art. ZB0098 K21010 Col. 246
Pantalone / Trousers Art. ZP4505 CD2061 Col. 001 (Vedi scheda prodotto a pag. 80 / Product description at pag. 80)



BLUSA IN POPELINE DI COTONE
STRETCH STAMPATO CON MANICHE
A TULIPANO E TAGLIO RAGLAN.
SCOLLO ARROTONDATO E
APERTURA A GOCCIA DIETRO.

PRINTED COTTON POPLIN BLOUSE WITH RAGLAN-CUT
SHORT SLEEVES IN TULIP SHAPE. ROUND NECK
AND BUTTONED TEARDROP OPENING ON THE BACK.



Art. ZC6298 K21010 Col. 209



Blusa / Blouse Art. ZC6298 K21010 Col. 246
Pantalone / Trousers Art. ZP4505 CD2061 Col. 001 (Vedi scheda prodotto a pag. 80 / Product description at pag. 80)

Tg. / Size
40 - 52
Composizione / Composition
72% CO 25% PA 3% EA

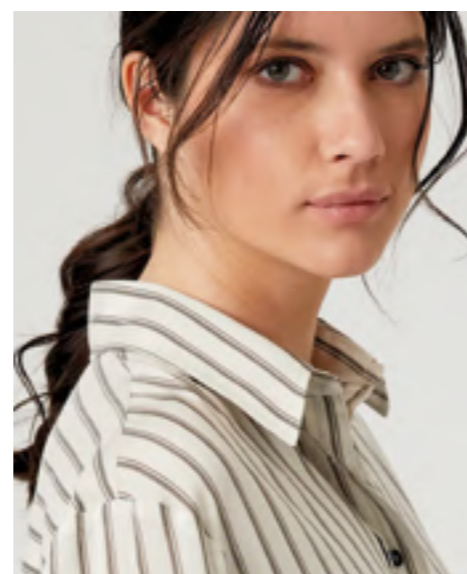


Summer Neutrals



CAMICIA OVERSIZE IN TINTO FILO
DI VISCOSA RIGATA CON TASCA
APPLICATA SUL DAVANTI.
FONDO STONDATO E CARRÈ
SUL RETRO.

OVERSIZED SHIRT IN YARN DYED STRIPED VISCOSE
WITH ONE PATCH POCKET ON THE FRONT.
ROUNDED HEM AND BACK YOKE.



Art. ZA6311 A60059 Col. 218



Camicia / Shirt Art. ZA6311 A60059 Col. 206
Pantalone / Trousers Art. ZP6313 D60435 Col. 006

Tg. / Size
40 - 54
Composizione / Composition
100% VI



PANTALONE IN MORBIDO TESSUTO TRILOBATO, LINEA PALAZZO. CHIUSURA CON ZIP NASCOSTA SUL FIANCO E CINTURINO CON ELASTICO, TASCHE APPLICATE A TOPPA SUL RETRO.

PALAZZO TROUSERS IN SOFT IRIDESCENT FABRIC. ELASTICATED WAISTBAND AND HIDDEN SIDE ZIP CLOSURE. TWO PATCH POCKET ON THE BACK.



ZP6313 D60435 Col. 002

ABITO CHEMISIER IN TINTO FILO DI VISCOSA RIGATO, CON COLLO ALLA COREANA E TASCA APPLICATA SUL DAVANTI. MANICHE LUNGHE CON ALAMARI. ABBOTTONATURA NASCOSTA E ALAMARO SUL DAVANTI. FONDO ASIMMETRICO ARROTONDATO DAVANTI.

MANDARIN COLLAR CHEMISIER DRESS IN YARN DYED STRIPED VISCOSE WITH ONE PATCH POCKET, HIDDEN BUTTONING AND FROG BUTTON ON THE FRONT. BUTTON-TAB SLEEVES. ASYMMETRIC LENGHT, LONGER ON THE BACK.



Art. ZQ6318 A60059 Col. 218



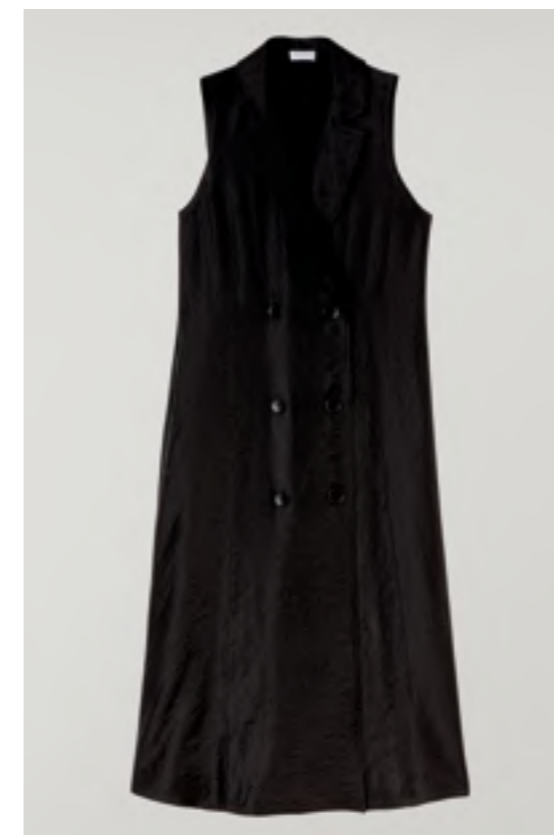
Abito / Dress Art. ZQ6318 A60059 Col. 206
Pantalone / Trousers Art. ZP6313 D60435 Col. 006

Tg. / Size
40 - 52
Composizione / Composition
100% VI



GIACCA SMANICATA IN MORBIDO TESSUTO TRILOBATO, LINEA SFIANCATA CON FONDO AMPIO. COLLO A REVER E ABBOTTONATURA A DOPPIO PETTO, TAGLI SUL DAVANTI E TASCHE LATERALI.

SLEEVELESS LONG BLAZER DRESS IN SOFT IRIDESCENT FABRIC, DOUBLE-BREADED STYLE WITH LIGHTLY FLARED SKIRT. SIDE SEAM POCKETS.



Art. ZE6307 D60435 Col. 002

Giacca / Jacket Art. ZE6307 D60435 Col. 006
Pantalone / Trousers Art. ZP6313 D60435 Col. 006

Tg. / Size
40 - 50
Composizione / Composition
71% VI 18% PL 11% PA



TOP SMANICATO IN MORBIDO
TESSUTO TRILOBATO DALLA LINEA
DRITTA. SCOLLO ROTONDO E
APPLICAZIONE DI FRANGE IN TONO
SULLA SCHIENA.

SLEEVELESS ROUND NECK TOP IN SOFT IRIDESCENT FABRIC,
STRAIGHT FIT. TONAL FRINGE DETAIL ON THE BACK.



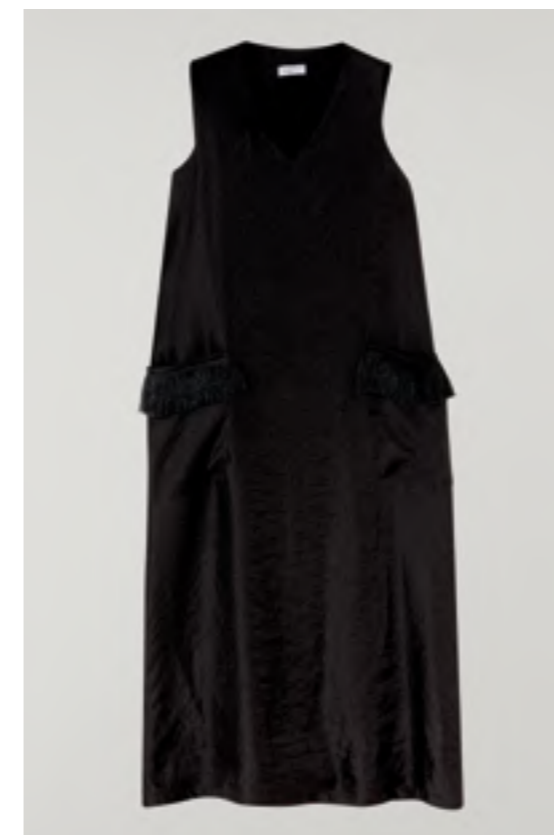
Art. ZD6351 D60435 Col. 002

Top Art. ZD6351 D60435 Col. 006
Pantalone / Trousers Art. ZP6313 D60435 Col. 006

Tg. / Size
40 - 50
Composizione / Composition
71% VI 18% PL 11% PA

ABITO LUNGO SMANICATO
IN MORBIDO TESSUTO TRILOBATO
DALLA LINEA DRITTA. SCOLLO A V
E APPLICAZIONE DI FRANGE IN TONO
SULLE TASCHE.

SLEEVELESS V NECK LONG DRESS IN SOFT IRIDESCENT
FABRIC, STRAIGHT FIT, TONAL FRINGE DETAIL ON THE FRONT
POCKETS.



Art. ZQ6353 D60435 Col. 002

Abito / Dress Art. ZQ6353 D60435 Col. 006

Tg. / Size
40 - 50
Composizione / Composition
71% VI 18% PL 11% PA



CAMICIA MANICA LUNGA
IN **JERSEY FILO DI SCOZIA** DALLA
MANO MORBIDA. LINEA DRITTA E
FONDO LEGGERMENTE STONDATO.

COMFORTABLE COTTON **LISLE JERSEY** SHIRT, REGULAR FIT.
STRAIGHT HEM.



Art. ZA6336 M10071 Col. 001



Art. ZA6336 M10071 Col. 047

Camicia / Shirt Art. ZA6336 M10071 Col. 007
Pantalone / Trousers Art. ZP6313 D60435 Col. 006



Tg. / Size
40 - 54
Composizione / Composition
100% CO



BLUSA CON SCOLLO ROTONDO
REALIZZATA IN **JERSEY FILO
DI SCOZIA** CON TASCHE A TOPPA
APPLICATE SUL DAVANTI E MANICHE
CORTE CON RISVOLTO.

ROUND NECK COTTON **LISLE JERSEY** BLOUSE WITH
TWO PATCH POCKETS ON THE FRONT AND CUFFED
SHORT SLEEVES.



Art. ZC6322 M10071 Col. 001



Art. ZC6322 M10071 Col. 047

Blusa / Blouse Art. ZC6322 M10071 Col. 007
Pantalone / Trousers Art. ZP6313 D60435 Col. 006

 **filoscozia**
the original

Tg. / Size
40 - 52
Composizione / Composition
100% CO



ABITO CHEMISIER IN POPELINE
DI COTONE A RIGHE E TASCHE
APPLICATE SUL DAVANTI.
COLLO A CAMICIA E ABBOTTONATURA
NASCOSTA. CARRÈ SUL RETRO
E CINTURA IN TESSUTO IN TONO.

STRIPED COTTON POPLIN CHEMISIER DRESS.
SHIRT COLLAR AND HIDDEN BUTTONING WITH APPLIED
POCKETS ON THE FRONT. A LINE SKIRT WITH REMOVABLE
WAIST BELT.



Abito / Dress Art. ZQ6365 K21012 Col. 206



Art. ZQ6365 K21012 Col. 247



Art. ZQ6365 K21012 Col. 228

Tg. / Size
40 - 50
Composizione / Composition
72% CO 25% PA 3% EA



BLUSA IN POPELINE DI COTONE
STRETCH RIGATO CON MANICA
RAGLAN A PALLONCINO E POLSINO.
COLLO A FASCETTA CON NASTRINO
E SCOLLO ALLUNGATO.

STRIPPED STRETCH COTTON POPLIN BLOUSE WITH
RAGLAN-CUT PUFF SHORT SLEEVES. STAND UP COLLAR
WITH TIES ON THE FRONT.



Art. ZC6326 K21011 Col. 247



Art. ZC6326 K21011 Col. 228

Blusa / Blouse Art. ZC6326 K21011 Col. 206
Pantalone / Trousers Art. ZP4505 CD2061 Col. 001 (Vedi scheda prodotto a pag. 80 / Product description at pag. 80)

Tg. / Size
40 - 50
Composizione / Composition
72% CO 25% PA 3% EA



CAMICIA BASICA MANICA TRE QUARTI
IN MUSSOLA DI COTONE STAMPATA.
CAPO LAVATO. LINEA BASICA
E FONDO LEGGERMENTE STONDATO.
CARRÈ NEL RETRO.

THREE QUARTER SLEEVED GARMENT-WASHED SHIRT
IN PRINTED COTTON MUSLIN, REGULAR FIT.
ROUNDED HEM AND BACK YOKE.



Art. ZB0099 A11308 Col. 242

Camicia / Shirt Art. ZB0099 A11308 Col. 209
Pantalone / Trousers Art. ZP4505 CD2061 Col. 006

Per altre opzioni di tessuto vedi pag. 229
For other fabric options see page 229

Tg. / Size
40 - 54
Composizione / Composition
100% CO



PANTALONE IN RASATELLO DI COTONE ELASTICIZZATO, LINEA A SIGARETTA. CHIUSURA CON GANCIO E ZIP NASCOSTA, TASCHE ALLA FRANCESE. PINCES DIETRO E PIEGA STIRATA FRONTE E RETRO.

STRETCH COTTON SATEEN CIGARETTE TROUSERS WITH HIDDEN HOOK AND ZIP CLOSURE. FRENCH POCKETS AND PRESSED PLEAT LEGS.



Art. ZP4505 CD2061 Col. 001



Art. ZP4505 CD2061 Col. 002



Art. ZP4505 CD2061 Col. 046

Pantalone / Trousers Art. ZP4505 CD2061 Col. 006

Tg. / Size
40 - 54
 Composizione / Composition
97% CO 3% EA



BLUSA IN MUSSOLA DI COTONE
STAMPATA. COLLETO ARRICCIATO
E CHIUSURA CON NASTRINO, SCOLLO
A V. MANICA ARRICCIATA SUL FONDO
E CHIUSURA CON POLSINO.

PRINTED COTTON MUSLIN BLOUSE WITH GATHERED
NECKLINE THAT FEATURES A SLIT OPENING AND A TONAL
DRAWSTRING. LONG SLEEVES WITH GATHERED CUFFS.



Art. ZA6390 A11308 Col. 242

Blusa / Blouse Art. ZA6390 A11308 Col. 209
Pantalone / Trousers Art. ZP4505 CD2061 Col. 006

Tg. / Size
40 - 52
Composizione / Composition
100% CO



ABITO CON CORPETTO IN JERSEY
DI MISTO COTONE RIGATO E GONNA
SVASATA IN POPELINE DI COTONE.
ELASTICO IN VITA ARRICCIATO
E TASCHE SUL FIANCO.

DRESS WITH BODICE IN STRIPED COTTON-BLEND JERSEY
AND FLARED SKIRT IN COTTON POLIN. ELASTICATED
GATHERED WAIST AND SIDE POCKET.



Art. ZQ6354 M20034 Col. 249



Abito / Dress Art. ZQ6354 M20034 Col. 206

Tg. / Size
40 - 52
Composizione / Composition
59% CO 41% PL



POLO IN JERSEY DI COTONE RIGATO, LINEA DRITTA. COLLO ALLA COREANA CON PICCOLO VOLANTS CON **RICAMO À JOUR** E APERTURA A POLO CON BOTTONI. MANICHE A TRE QUARTI CON POLSINO. VOLANTS COLLO, FASCETTA, POLO E POLSO IN LINO MELANGE IN TONO RIGA.

PIQUET POLO SHIRT WITH MANDARIN COLLAR AND **À JOUR EMBROIDERED VOLANT**. THREE QUARTER SLEEVES WITH CUFF. CONTRASTING LINEN FABRIC ON COLLAR AND CUFF.



Art. ZT6352 M20034 Col. 849



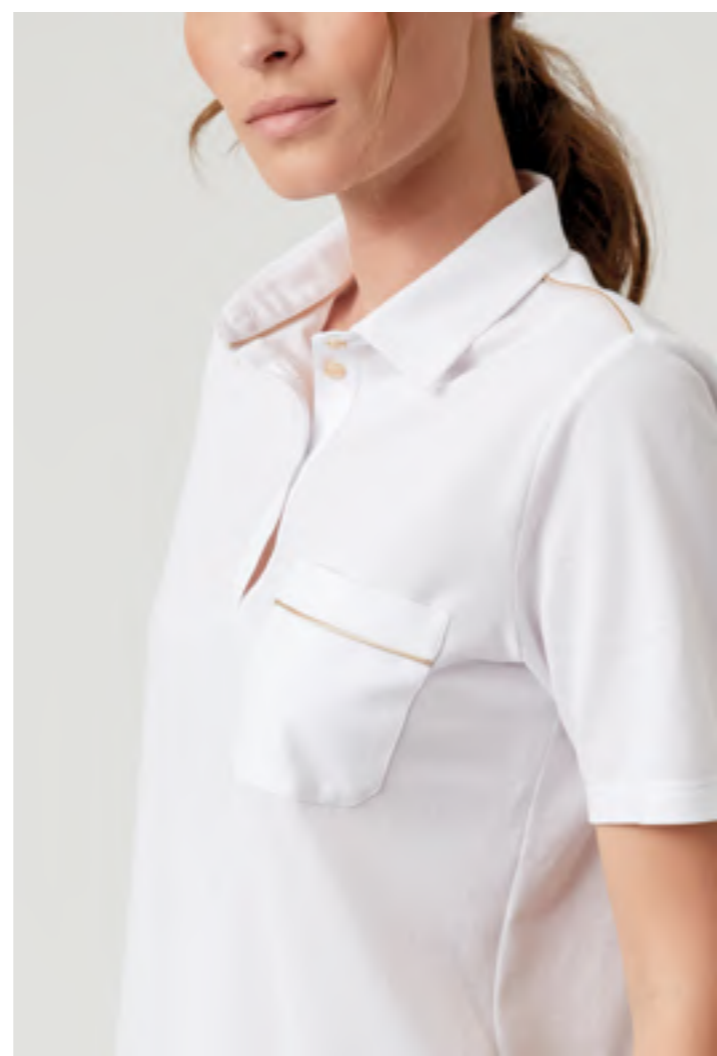
T-shirt Art. ZT6352 M20034 Col. 806
Pantalone / Trousers Art. ZP4505 CD2061 Col. 006

Tg. / Size
40 - 54
Composizione / Composition
59% CO 41% PL 100% LI



POLO IN PIQUET DI JERSEY DI COTONE CON COLLO A CAMICIA E BOTTONI IN CONTRASTO. TASCHINO, SPALLA E INTERNO FASCETTA RIFINITI DA PIPING IN COLORE A CONTRASTO.

SHORT SLEEVED PIQUET POLO SHIRT WITH SHIRT COLLAR AND CONTRASTING COLOR BUTTONS. CONTRASTING PIPING ON THE POCKET, ON THE SHOULDER AND INSIDE COLLAR.



Art. ZU6361 M10069 Col. 846



Art. ZU6361 M10069 Col. 042



Art. ZU6361 M10069 Col. 047

T-shirt Art. ZU6361 M10069 Col. 001
Pantalone / Trousers Art. ZP4505 CD2061 Col. 006

Tg. / Size
40 - 54
Composizione / Composition
100% CO



T-SHIRT IN PIQUET DI JERSEY DI COTONE, LINEA DRITTA. SCOLLATURA ROTONDA E MANICHE CORTE. TASCINO RIFINITO DA PIPING IN COLORE A CONTRASTO.

SHORT SLEEVED JERSEY PIQUET T-SHIRT WITH ROUND NECK AND CONTRASTING PIPING ON THE POCKET.



Art. ZU6359 M10069 Col. 846



Art. ZU6359 M10069 Col. 042



Art. ZU6359 M10069 Col. 047

T-shirt Art. ZU6359 M10069 Col. 001
Pantalone / Trousers Art. ZP4505 CD2061 Col. 006

Tg. / Size
40 - 52
Composizione / Composition
100% CO



Indian Spirit



CAMICIONE IN MUSSOLA DI COTONE STAMPATA, LINEA DRITTA CON ABBOTTONATURA A POLO NASCOSTA. COLLO ALLA COREANA, SPALLA SCESA E MANICHE LUNGHE, AMPIE CON ARRICCIO. FONDO ARROTONDATO, CARRÈ SUL RETRO.

PRINTED COTTON MUSLIN LONG SHIRT. DROPPED SHOULDER FIT WITH MANDARIN NECKLINE AND HIDDEN BUTTONS POLO OPENING. ROUNDED HEM, WIDE LONG PLEATED SLEEVES AND BACK YOKE.



Art. ZG6362 A11301 Col. 106

Camisone / Long Shirt Art. ZG6362 A11301 Col. 142
Pantalone / Trousers Art. ZP6324 A60060 Col. 095

Taglia / Size
40 - 52
Composizione / Composition
100% CO



PANTALONE CROPPED IN TELA CRASH DI MISTO VISCOSA, LINEA DRITTA. VITA ALTA, DIETRO CON ELASTICO E TASCHE INSERITE SUL FIANCO. CINTURA IN TESSUTO COORDINATO.

CROPPED TROUSERS IN BLAND VISCOSE WITH SIDE POCKETS AND DARTS ON THE FRONT. HIGH GATHERED WAIST WITH ELASTIC BAND ON THE BACK AND FABRIC BELT.



Pantalone / Trousers Art. ZP6324 A60060 Col. 095



Art. ZP6324 A60060 Col. 006



Art. ZP6324 A60060 Col. 060



Art. ZP6324 A60060 Col. 002

Taglia / Size
40 - 52
Composizione / Composition
90% VI 10% PL



CAMICIONE BASICO IN MUSSOLA DI COTONE STAMPATA LAVATA. MANICHE TRE QUARTI CON POLSINO. FONDO LEGGERMENTE STONDATO CON SPACCHI LATERALI, CARRÈ SUL RETRO.

GARMENT-WASHED BASIC LONG SHIRT IN PRINTED COTTON MUSLIN. THREE QUARTER SLEEVES WITH CUFF. ROUNDED HEM WITH SIDE SLITS AND BACK YOKE.



Art. ZG0101 A11301 Col. 106

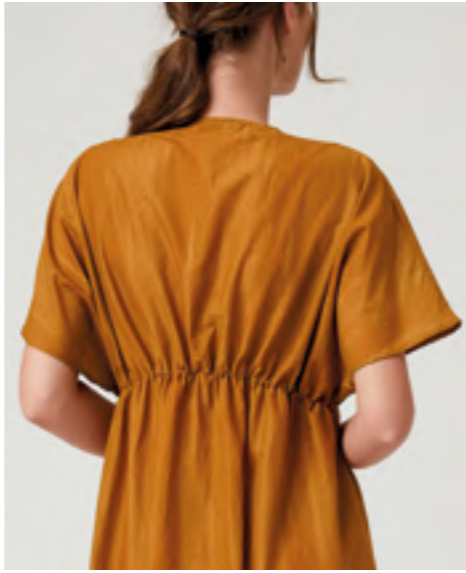
Per altre opzioni di tessuto vedi pag. 230
For other fabric options see page 230

Taglia / Size
40 - 54
Composizione / Composition
100% CO

Camicione / Long Shirt Art. ZG0101 A11301 Col. 142
Pantalone / Trousers Art. ZP6324 A60060 Col. 095

ABITO LUNGO STILE IMPERO
IN MUSSOLA DI COTONE STAMPATA
CON SCOLLO A V E MANICA CORTA.

IMPERIAL STYLE LONG DRESS IN PRINTED COTTON MUSLIN
WITH V NECK AND SHORT SLEEVES.



Art. ZQ6355 A11302 Col. 229

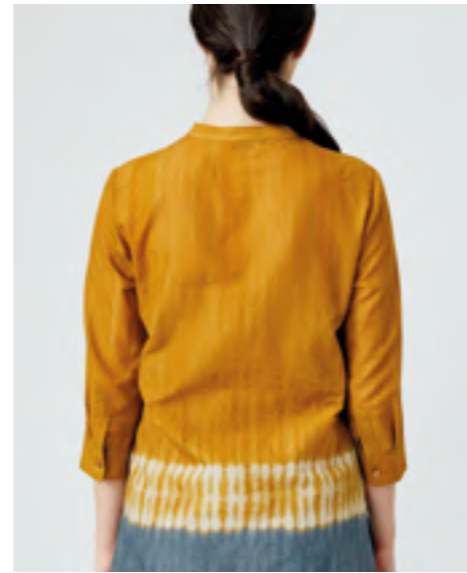
Abito / Dress Art. ZQ6355 A11302 Col. 214

Taglia / Size
40 - 52
Composizione / Composition
100% CO



CAMICIONE IN MUSSOLA DI COTONE
STAMPATA CON SPACCHI LATERALI.
COLLO ALLA COREANA E MANICHE
TRE QUARTI CON POLSINO.

MANDARIN COLLAR BASIC LONG SHIRT IN PRINTED COTTON
MUSLIN WITH SIDE SLITS. THREE QUARTER SLEEVES
WITH CUFF.



Art. ZG6332 A11302 Col. 229

Camicione / Long Shirt Art. ZG6332 A11302 Col. 214
Pantalone / Trousers Art. ZP6324 A60060 Col. 095

Taglia / Size
40 - 54
Composizione / Composition
100% CO



ABITO CHEMISIER IN DENIM LAVATO CON CUCITURE A CONTRASTO. COLLO A CAMICIA, ABBOTTONATURA NASCOSTA E TASCHE APPLICATE SUL DAVANTI. CARRÈ SUL RETRO E CINTURA IN TESSUTO IN TONO.

WASHED DENIM CHEMISIER DRESS WITH LONG SLEEVES. SHIRT COLLAR AND HIDDEN BUTTONING WITH APPLIED POCKETS ON THE FRONT. A LINE SKIRT WITH REMOVABLE WAIST BELT.



Art. ZQ6366 A11154 Col. L046

Abito / Dress Art. ZQ6366 A11154 Col. L042

Taglia / Size
40 - 50
Composizione / Composition
100% CO



BLUSA IN VISCOSA, LINEA DRITTA. COLLETO ARRICCIATO E CHIUSURA CON NASTRINO, SCOLLO A V. MANICA AMPIA ARRICCIATA SUL FONDO E CHIUSURA CON POLSINO.

VISCOSE BLOUSE WITH GATHERED NECKLINE THAT FEATURES A SLIT OPENING AND A TONAL DRAWSTRING. LONG SLEEVES WITH GATHERED CUFFS.



Art. ZA6379 D60434 Col. 001



Art. ZA6379 D60434 Col. 028



Art. ZA6379 D60434 Col. 002

Blusa / Blouse Art. ZA6379 D60434 Col. 014
Pantalone / Trousers Art. ZP6306 K21002 Col. L042

Taglia / Size
40 - 52
Composizione / Composition
74% VI 26% PL



SHORTS IN DENIM LAVATO
DI COTONE ELASTICIZZATO
A VITA ALTA CON GRANDI TASCHE
APPLICATE SUL DAVANTI. ELASTICO
IN VITA CON ARRICCIATURA
E CINTURA IN TESSUTO.
VESTIBILITÀ MORBIDA.

FLARED SHORTS IN WASHED STRETCH DENIM WITH
BIG PATCH POCKETS ON THE FRONT. HIGH GATHERED
WAIST WITH ELASTIC BAND AND FABRIC BELT.



Art. ZP6306 K21002 Col. L046



Shorts Art. ZP6306 K21002 Col. L042

Taglia / Size
40 - 50
Composizione / Composition
98% CO 2% EA



GIACCA IN MISTO VISCOSA
DALLA LINEA DRITTA CON MANICA
A TRE QUARTI CON RISVOLTO.
COLLO A SCIALLE, TASCHE
A PATTINA LATERALI.

BLEND VISCOSE JACKET, STRAIGHT FIT WITH CUFFED
THREE QUARTER SLEEVES. SHAWL COLLAR AND TWO SIDE
FLAP POCKETS.



Art. ZE6369 A60060 Col. 006



Art. ZE6369 A60060 Col. 060



Art. ZE6369 A60060 Col. 002

Giacca / Jacket Art. ZE6369 A60060 Col. 095
Blusa / Blouse Art. ZA6379 D60434 Col. 014
Shorts Art. ZP6306 K21002 Col. L042

Taglia / Size
40 - 52
Composizione / Composition
90% VI 10% PL



BLUSA OVERSIZE IN VISCOSA
CON MANICHE CORTE ARRICCIATE
SUL FONDO E NASTRO IN TONO.
FONDO ASIMMETRICO PIÙ LUNGO
SUL RETRO CON SPACCHI LATERALI.

OVERSIZED VISCOSE BLOUSE WITH DRAWSTRING
ON THE WIDE SHORT SLEEVES. ASYMMETRIC HEM LONGER
ON THE BACK WITH SIDE SLITS.



Art. ZC6370 D60434 Col. 001



Art. ZC6370 D60434 Col. 028



Art. ZC6370 D60434 Col. 002

Blusa / Blouse Art. ZC6370 D60434 Col. 014
Shorts Art. ZP6306 K21002 Col. L042

Taglia / Size
40 - 50
Composizione / Composition
74% VI 26% PL



ABITO MIDI A MANICA TRE QUARTI
 IN VISCOSA STAMPATA CON DISEGNO
 A PANNELLO DALLA LINEA DRITTA.
 COLLO ALLA COREANA E
 ABBOTTONATURA A POLO NASCOSTA.
 FONDO DRITTO CON SPACCHI
 LATERALI.

THREE QUARTER SLEEVED MIDI DRESS IN PRINTED VISCOSE
 WITH MANDARIN NECKLINE AND HIDDEN BUTTONS
 POLO OPENING. STRAIGHT HEM WITH SIDE SLITS.



Art. ZQ6330 A60062 Col. 229

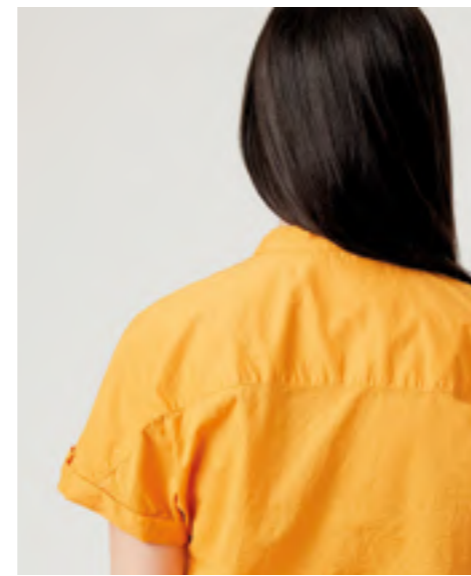
Abito / Dress Art. ZQ6330 A60062 Col. 218
 Pantalone / Trousers Art. ZP6340 A60062 Col. 218

Taglia / Size
40 - 54
 Composizione / Composition
100% VI



BLUSA IN MUSSOLA DI COTONE
TINTO CAPO CON SCOLLO A V E
PIEGA FRONTALE. MANICHE CORTE
CON RISVOLTO.

GARMENT-DYED MUSLIN COTTON BLOUSE WITH V NECK
AND PLEAT AT THE FRONT. CUFFED SHORT SLEEVES.



Art. ZC6297 A10358 Col. T001



Art. ZC6297 A10358 Col. T055



Art. ZC6297 A10358 Col. T347

Blusa / Blouse Art. ZC6297 A10358 Col. T518
Pantalone / Trousers Art. ZP6340 A60062 Col. 218

Taglia / Size
40 - 52
Composizione / Composition
100% CO

PANTALONE LUNGO IN VISCOSA
STAMPATA DALLA LINEA AMPIA.
VITA REGOLARE, CINTURINO
CON ELASTICO E COULISSE.

WIDE LONG TROUSERS IN PRINTED VISCOSE. REGULAR WAIST
WITH ELASTIC BAND AND DRAWSTRING.



Art. ZP6340 A60062 Col. 229



Taglia / Size
40 - 54
Composizione / Composition
100% VI

Pantalone / Trousers Art. ZP6340 A60062 Col. 218



ABITO IN SANGALLO TINTO
CAPO FODERATO CON SCOLLO
ALL'AMERICANA. LINEA DRITTA CON
BALZA AL FONDO CON APPLICATO
UN PIZZO A NUDO. APERTURA
A GOCCIA DIETRO.

GARMENT DYED SANGALLO LONG DRESS, LINED INTERIOR
WITH LACE PANEL INSERT AND FLOUNCE AT THE HEM.
AMERICAN NECKLINE AND BUTTONED TEARDROP
OPENING ON THE REAR.



Abito / Dress Art. ZQ6308 A11294 Col. T518



Art. ZQ6308 A11294 Col. T001

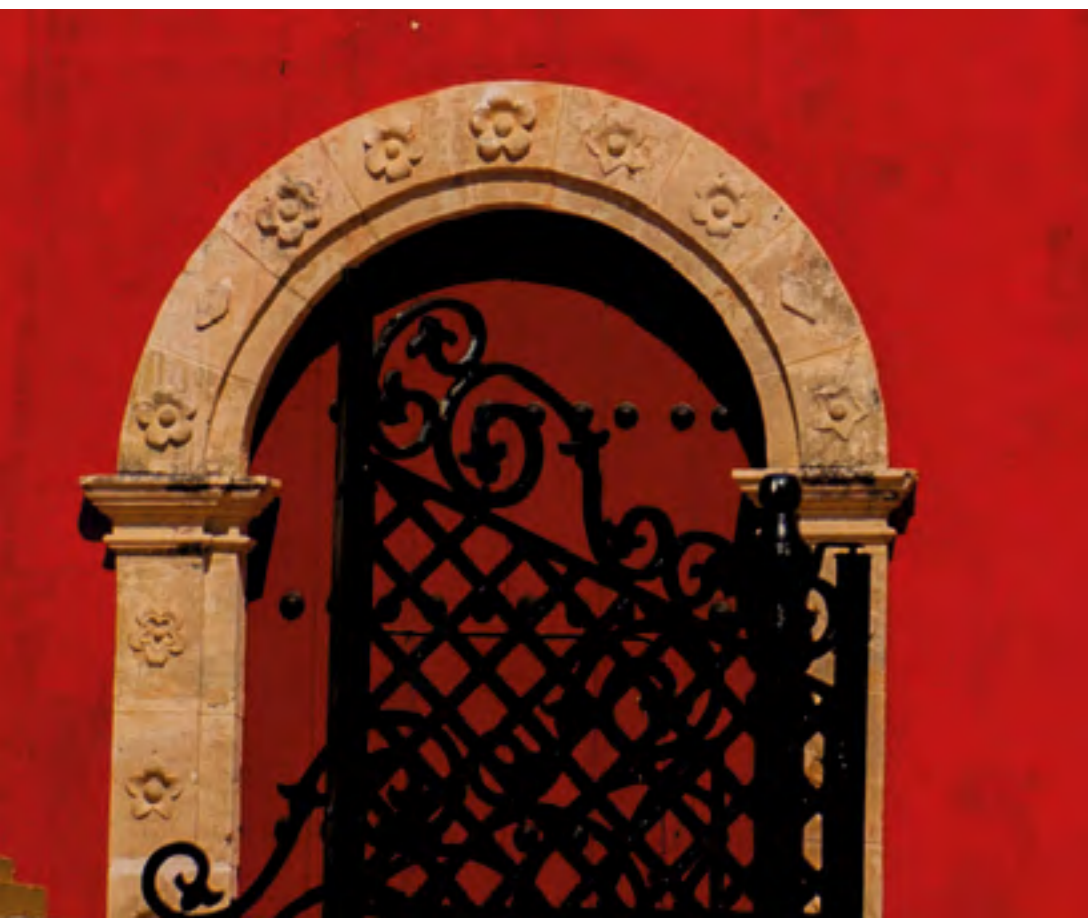


Art. ZQ6308 A11294 Col. T055



Art. ZQ6308 A11294 Col. T347

Taglia / Size
40 - 50
Composizione / Composition
100% CO



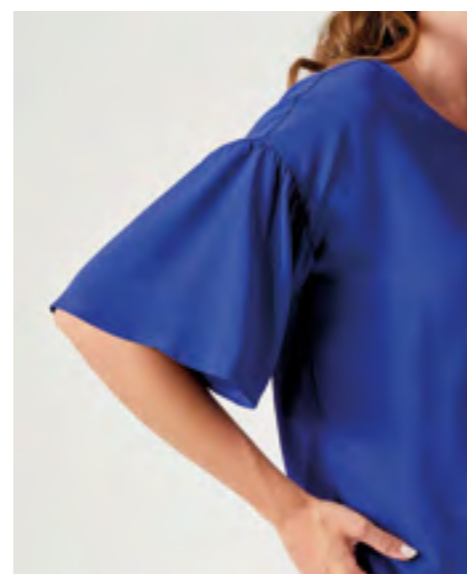
Arty Mexico





BLUSA IN CRÊPE DI MISTO SETA
CON SCOLLO ROTONDO.
MANICA AMPIA E ARRICCIATA CON
SPALLE SCESE. FONDO ASIMMETRICO
PIÙ LUNGO SUL DIETRO.

ROUND NECK BLOUSE IN SILK BLEND CRÊPE, WIDE RUFFLED
SHORT SLEEVES WITH DROPPED SHOULDERS. ROUNDED
ASYMMETRIC HEM LONGER ON THE BACK.



Art. ZG6394 Y30050 Col. 005



Art. ZG6394 Y30050 Col. 060



Art. ZG6394 Y30050 Col. 037



Art. ZG6394 Y30050 Col. 002

Blusa / Blouse Art. ZG6394 Y30050 Col. 345
Pantalone / Trousers Art. ZP6323 K21013 Col. 299

Taglia / Size
40 - 52
Composizione / Composition
Misto seta / Silk blend 65% AC 35% SE
Misto viscosa/ Viscose blend 74%VI 26% PL



PANTALONE CROPPED IN POPELINE STRETCH STAMPATO, LINEA DRITTA. VITA ALTA, DIETRO CON ELASTICO E TASCHE INSERITE SUL FIANCO. CINTURA IN TESSUTO COORDINATO.

CROPPED TROUSERS IN BLAND VISCOSE WITH SIDE POCKETS AND DARTS ON THE FRONT. HIGH GATHERED WAIST WITH ELASTIC BAND ON THE BACK AND FABRIC BELT.



Art. ZP6323 K21013 Col. 228

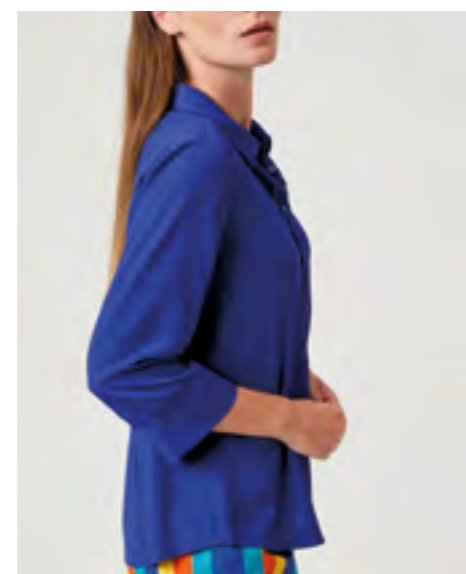
Taglia / Size
40 - 54
 Composizione / Composition
97% CO 3% EA

CAMICIA BASICA MANICA TRE QUARTI
CON POLSINO IN CRÊPE DI MISTO
SETA DALLA LINEA MORBIDA. FONDO
LEGGERMENTE STONDATO E CARRÈ
NEL DIETRO.

THREE QUARTER SLEEVED SILK BLEND CRÊPE SHIRT,
COMFORT FIT. ROUNDED HEM AND BACK YOKE.



Art. ZB0100 Y30050 Col. 005



Art. ZB0100 Y30050 Col. 060



Art. ZB0100 Y30050 Col. 037



Art. ZB0100 Y30050 Col. 002

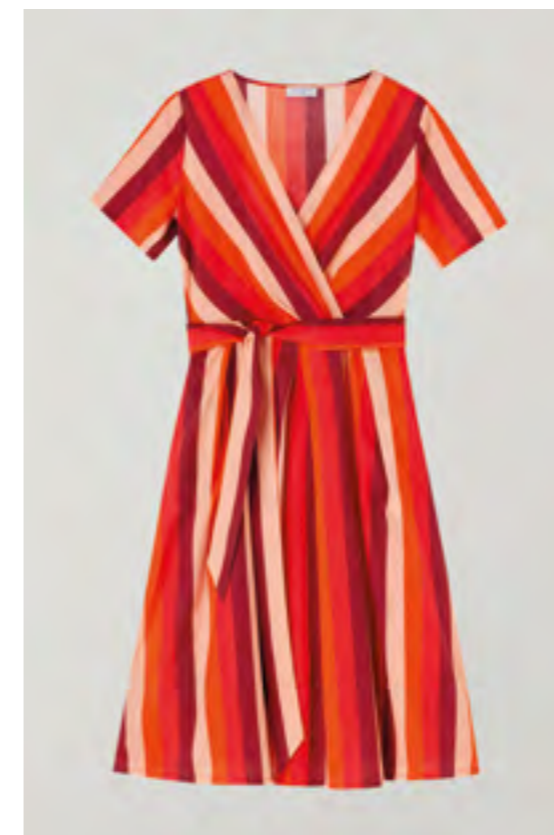
Taglia / Size
40 - 54

Composizione / Composition
Misto seta / Silk blend 65% AC 35% SE
Misto viscosa / Viscose blend 74%VI 26% PL

Camicia / Shirt Art. ZB0100 Y30050 Col. 345
Pantalone / Trousers Art. ZP6323 K21013 Col. 299

ABITO IN MUSSOLA DI COTONE
STAMPATA, LINEA SVASATA. MANICA
CORTA E SCOLLO A V INCROCIATO
SUL DAVANTI. APERTURA CON ZIP
LATERALE E CINTURA IN VITA.

SHORT SLEEVES FLARED DRESS IN PRINTED COTTON MUSLIN,
CROSSOVER V NECK WITH BELT AND SIDE ZIP CLOSURE.



Art. ZQ6373 A11304 Col. 228



Abito / Dress Art. ZQ6373 A11304 Col. 299

Taglia / Size
40 - 52
Composizione / Composition
100% CO



BLUSA MANICA TRE QUARTI IN CRÊPE DI MISTO SETA CON SCOLLO ROTONDO. MOTIVO A GOCCIA CON COULISSE SULLA SCOLLATURA E SUL FONDO MANICA.

ROUND NECK BLOUSE IN SILK BLEND CRÊPE DE CHINE. TEARDROP OPENING WITH DRAWSTRING ON THE FRONT AND ON SLEEVES.



Art. ZB6368 Y30050 Col. 005



Art. ZB6368 Y30050 Col. 060



Art. ZB6368 Y30050 Col. 345



Art. ZB6368 Y30050 Col. 002

Blusa / Blouse Art. ZB6368 Y30050 Col. 037
Pantalone / Trousers Art. ZP6323 K21013 Col. 299

Taglia / Size
40 - 54
Composizione / Composition
Misto seta / Silk blend 65% AC 35% SE
Misto viscosa/ Viscose blend 74%VI 26% PL

ABITO IN MUSSOLA DI COTONE
STAMPATA, LINEA SVASATA.
BRETELLE IN CANETÈ A CONTRASTO.
SCOLLATURA ROTONDA DAVANTI
E DIETRO CON ARRICCIO.

PRINTED MUSLIN COTTON FLARED DRESS WITH ROUND NECK
RUFFLED BACK. LONG COTTON CANETE' STRAPS ON THE BACK.



Art. ZQ6371 A11306 Col. 213



Art. ZQ6371 A11306 Col. 246

Taglia / Size
40 - 48
Composizione / Composition
100% CO



TOP IN MUSSOLA DI COTONE STAMPATA, LINEA SVASATA CON MANICA CORTA AMPIA. SCOLLO BARDOT ELASTICIZZATO CON SPALLINE. FONDO ARROTONDATO.

FLARED TOP IN PRINTED COTTON MUSLIN WITH SHORT WIDE SLEEVES AND ROUND HEM. BARDOT NECK WITH STRETCH TRIM AND RUFFLE.



Art. ZF6335 A11306 Col. 236



Art. ZF6335 A11306 Col. 246

Taglia / Size
40 - 50
 Composizione / Composition
100% CO

Top Art. ZF6335 A11306 Col. 213
 Pantalone / Trousers ZP6305 K21002 Col.L046 (Vedi scheda prodotto a pag. 139 / Product description at pag. 139)



PANTALONE IN DENIM LAVATO
CON CUCITURE A CONTRASTO,
LINEA PALAZZO. CHIUSURA CON ZIP
NASCOSTA SUL FIANCO E CINTURINO
CON ELASTICO, TASCHE APPLICATE
A TOPPA SUL RETRO.

WASHED DENIM PALAZZO TROUSERS WITH CONTRASTING
STITCHING. ELASTICATED WAISTBAND AND HIDDEN SIDE ZIP
CLOSURE. TWO PATCH POCKET ON THE BACK.



Art. ZP6305 K21002 Col. L042

Pantalone / Trousers Art. ZP6305 K21002 Col. L046

Taglia / Size
40 - 52
Composizione / Composition
98% CO 2% EA



BLUSA IN MUSSOLA DI COTONE
STAMPATA CON CON MANICHE
A TULIPANO E TAGLIO RAGLAN.
SCOLLO ARROTONDATO E APERTURA
A GOCCIA DIETRO.

PRINTED COTTON MUSLIN BLOUSE WITH RAGLAN-CUT SHORT
SLEEVES IN TULIP SHAPE. ROUND NECK AND BUTTONED
TEARDROP OPENING ON THE BACK.



Art. ZC6400 A11309 Col. 228

Blusa / Blouse Art. ZC6400 A11309 Col. 113
Pantalone / Trousers Art. ZP6305 K21002 Col. L046 (Vedi scheda prodotto a pag. 139 / Product description at pag. 139)

Taglia / Size
40 - 52
Composizione / Composition
100% CO

ABITO LUNGO STILE IMPERO
IN MUSSOLA DI COTONE STAMPATA
CON SCOLLO A V E MANICA CORTA.

IMPERIAL STYLE LONG DRESS IN PRINTED COTTON MUSLIN
WITH V NECK AND SHORT SLEEVES.



Abito / Dress Art. ZQ6399 A11309 Col. 113



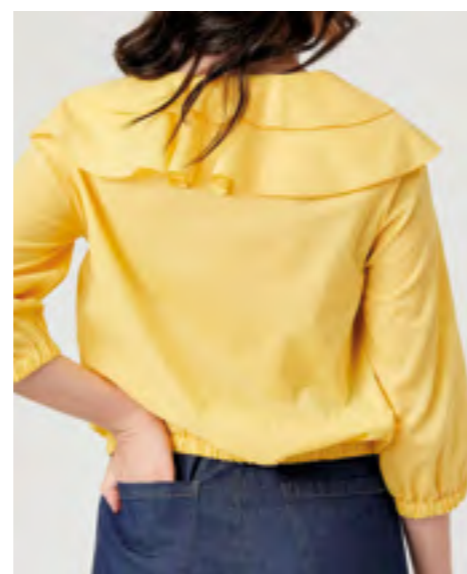
Art. ZQ6399 A11309 Col. 228

Taglia / Size
40 - 52
Composizione / Composition
100% CO



CAMICIA IN VITA IN MUSSOLA
DI COTONE CON MANICHE
A TRE QUARTI. SCOLLO A V
CON VOLANT E ABBOTTONATURA
FRONTALE. CHIUSURA ARRICCIATA
CON ELASTICO A FONDO MANICA
E IN VITA.

COTTON MUSLIN CROPPED SHIRT. V NECK FLOUNCES
AND FRONT BUTTONING. THREE QUARTER SLEEVES
WITH ELASTIC AT SLEEVE BOTTOM AND WAIST.



Art. ZB6346 A10043 Col. 001



Art. ZB6346 A10043 Col. 006



Art. ZB6346 A10043 Col. 018



Art. ZB6346 A10043 Col. 002

Camicia / Shirt Art. ZB6346 A10043 Col. 012

Pantalone / Trousers Art. ZP6305 K21002 Col. L046 (Vedi scheda prodotto a pag. 139 / Product description at pag. 139)

Taglia / Size
40 - 50
Composizione / Composition
100% CO



BLUSA IN POPELINE DI TINTO FILO
RIGATO CON SCOLLO A V E PIEGA
FRONTALE. MANICHE CORTE CON
RISVOLTO.

BLOUSE IN YARN-DYED STRIPED POPLIN WITH V NECK
AND PLEAT AT THE FRONT. CUFFED SHORT SLEEVES.



Blusa / Blouse Art. ZC6363 A11295 Col. 299

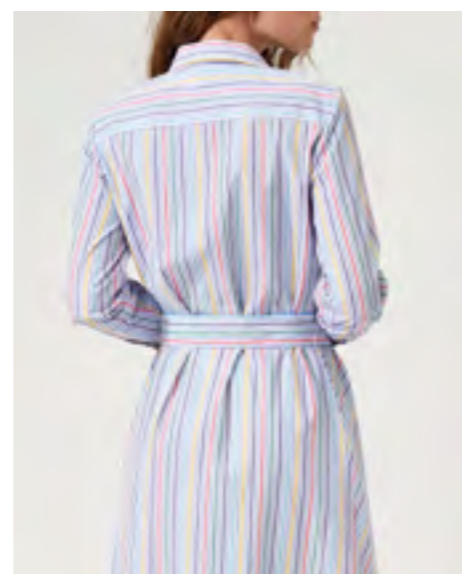
Pantalone / Trousers Art. ZP6305 K21002 Col. L046 (Vedi scheda prodotto a pag. 139 / Product description at pag. 139)

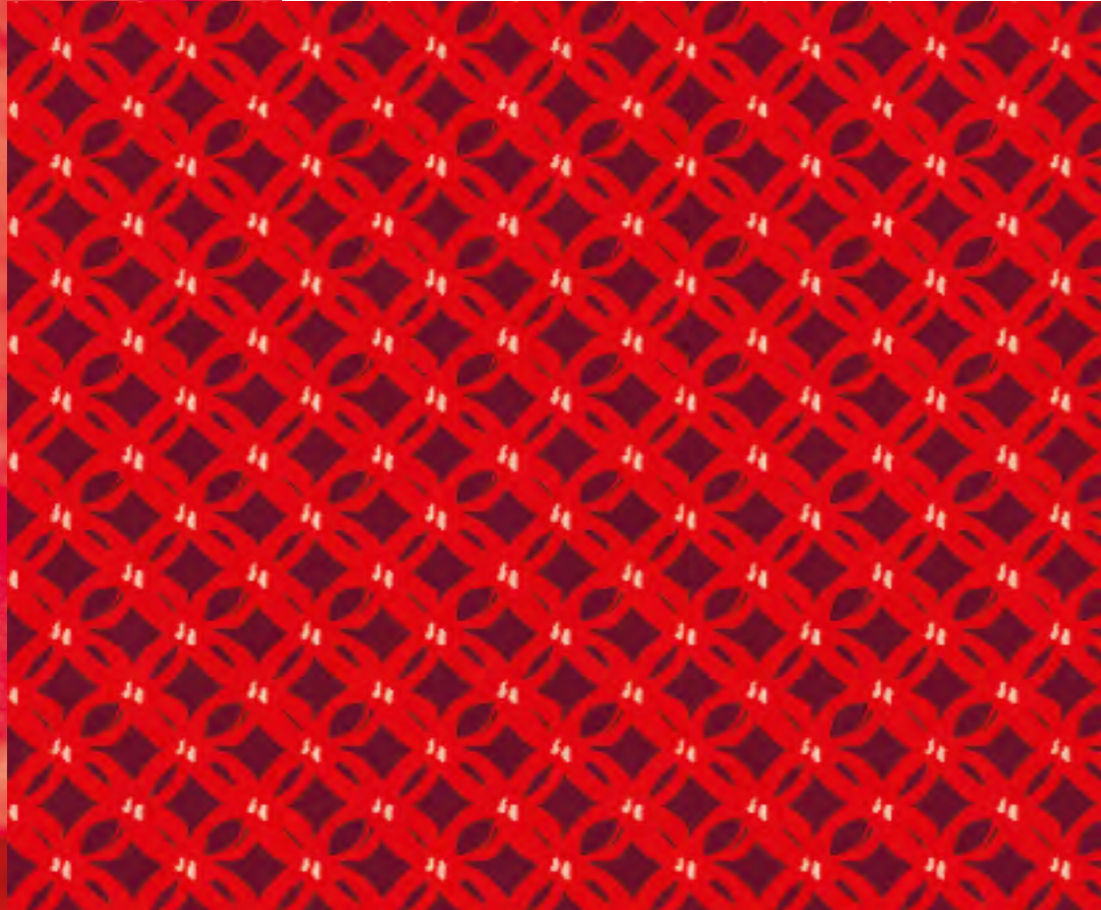
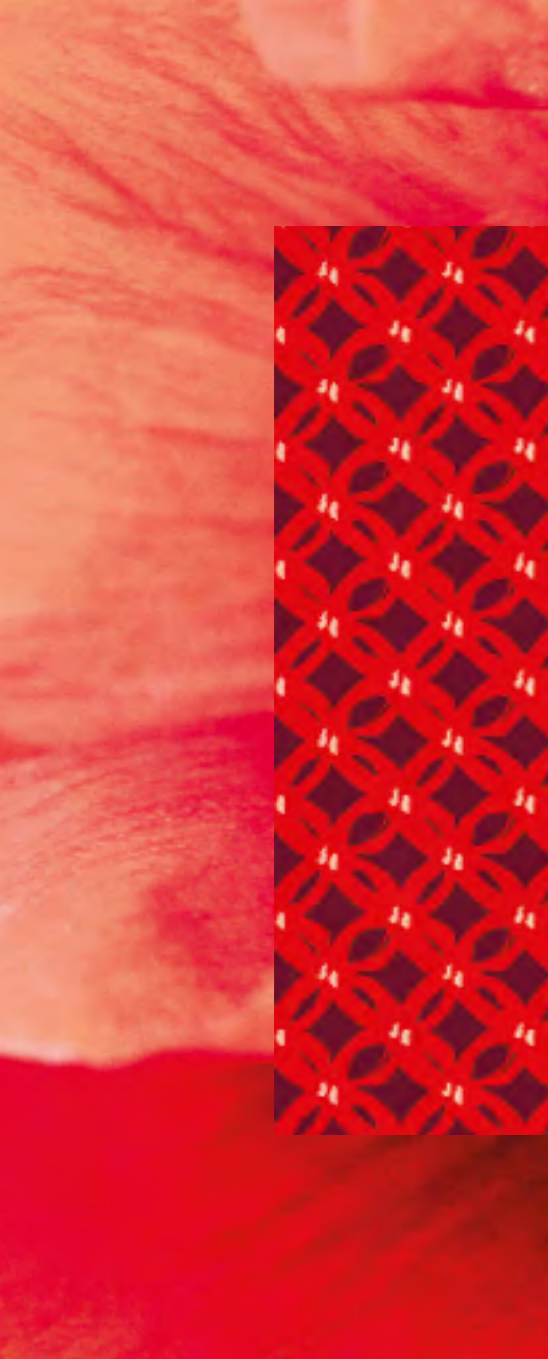
Taglia / Size
40 - 52
Composizione / Composition
100% CO



ABITO CHEMISIER IN POPELINE
DI COTONE A RIGHE CON TASCHE
APPLICATE SUL DAVANTI. MANICHE
LUNGHE. COLLO A CAMICIA
E ABBOTTONATURA NASCOSTA.
CARRÈ SUL RETRO E CINTURA
IN TESSUTO IN TONO.

STRIPED COTTON POPLIN CHEMISIER DRESS WITH LONG
SLEEVES, SHIRT COLLAR AND HIDDEN BUTTONING
WITH APPLIED POCKETS ON THE FRONT. A LINE SKIRT
WITH REMOVABLE WAIST BELT.

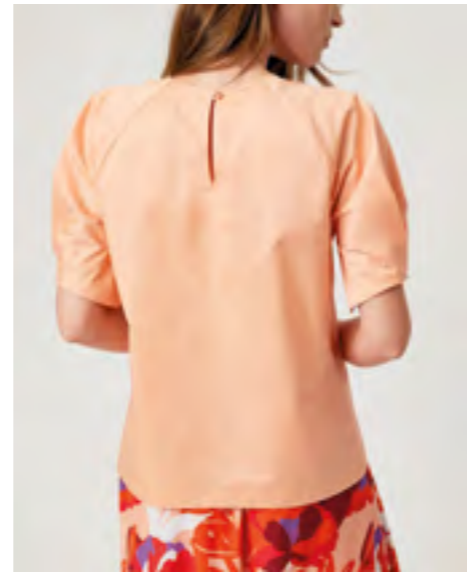






BLUSA IN POPELINE DI COTONE
CON MANICHE A TULIPANO E TAGLIO
RAGLAN. SCOLLO ARROTONDATO
E APERTURA A GOCCIA DIETRO.

COTTON POPLIN BLOUSE WITH RAGLAN-CUT SHORT SLEEVES
IN TULIP SHAPE. ROUND NECK AND BUTTONED TEARDROP
OPENING ON THE BACK.



Art. ZC6298 A11300 Col. 028



Art. ZC6298 A11300 Col. 046



Art. ZC6298 A11300 Col. 004

Blusa / Blouse Art. ZC6298 A11300 Col. 021
Gonna / Skirt Art. ZN6387 A11309 Col. 228

Tg. / Size
40 - 52
Composizione / Composition
100% CO

GONNA IN MUSSOLA DI COTONE
STAMPATA, LINEA DRITTA CON BALZA
SUL FONDO, ELASTICO IN VITA,
LUNGHEZZA ALLA CAVIGLIA.

LONG FLOUNCED SKIRT IN PRINTED COTTON MUSLIN
WITH ELASTICATED WAISTBAND.



Art. ZN6387 A11309 Col. 113

Gonna / Skirt Art. ZN6387 A11309 Col. 228

Tg. / Size
40 - 52
Composizione / Composition
100% CO



ABITO CHEMISIER IN POPELINE DI COTONE CON TASCHE LATERALI INSERITE. COLLO A CAMICIA E ABBOTTONATURA A VISTA. CARRÈ SUL DIETRO. CINTURA E INSERTO FONDO A CONTRASTO COLORE.

COTTON POPLIN CHEMISIER DRESS WITH SIDE POCKET. SHIRT COLLAR AND FRONT BUTTONING WITH REMOVABLE FABRIC WAIST BELT. A LINE SKIRT WITH CONTRAST COLOUR BLOCK PANEL.



Abito / Dress Art. ZQ6300 A11300 Col. 028



Art. ZQ6300 A11300 Col. 046

Tg. / Size
40 - 50
 Composizione / Composition
100% CO

BLUSA IN RASATELLO DI COTONE
STRETCH DALLA LINEA DRITTA
CON MANICA VOLANT. COLLO
A BARCHETTA E APERTURA A GOCCIA
DIETRO.

STRETCH COTTON SATEEN BLOUSE WITH WIDE VOLANT
SHORT SLEEVES. BOAT NECKLINE AND TEARDROP OPENING
ON THE BACK.



Art. ZC6301 K20711 Col. 006



Art. ZC6301 K20711 Col. 046

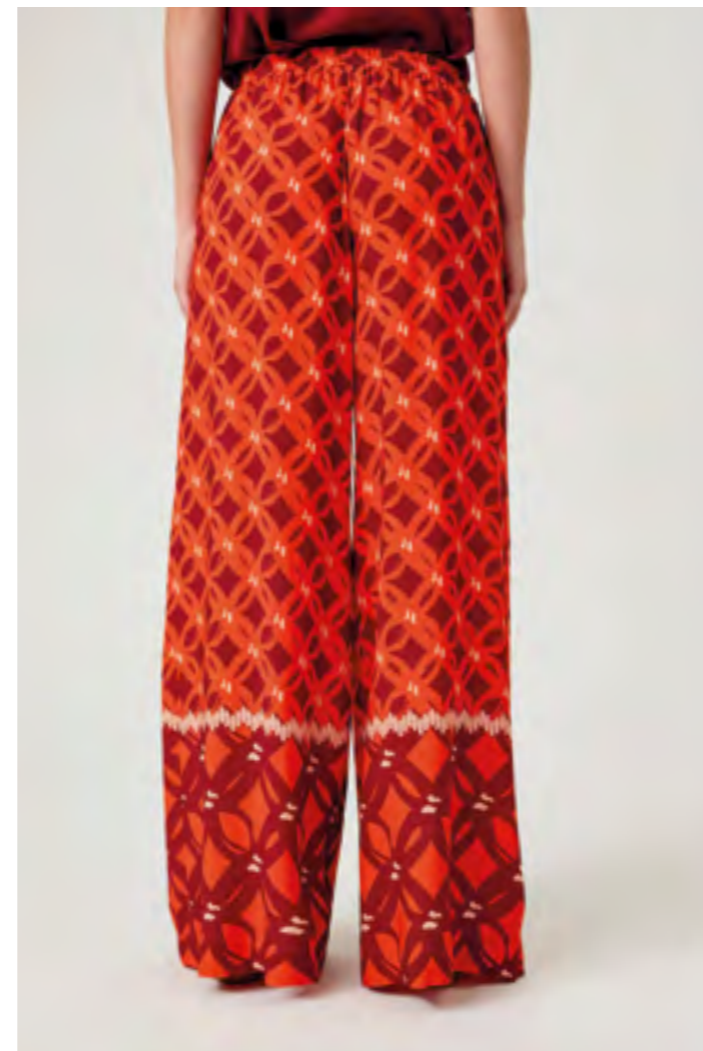
Blusa / Blouse Art. ZC6301 K20711 Col. 059
Pantalone / Trousers Art. ZP6391 A60063 Col. 228

Tg. / Size
40 - 52
Composizione / Composition
97% CO 3% EA



PANTALONE IN VISCOSA STAMPATA
DALLA LINEA AMPIA. VITA REGOLARE
CON CINTURINO ARRICCIATO
CON ELASTICO E COULISSE INSERITA.

WIDE LONG TROUSERS IN PRINTED VISCOSE. REGULAR WAIST
WITH ELASTIC BAND AND DRAWSTRING.



Pantalone / Trousers Art. ZP6391 A60063 Col. 228



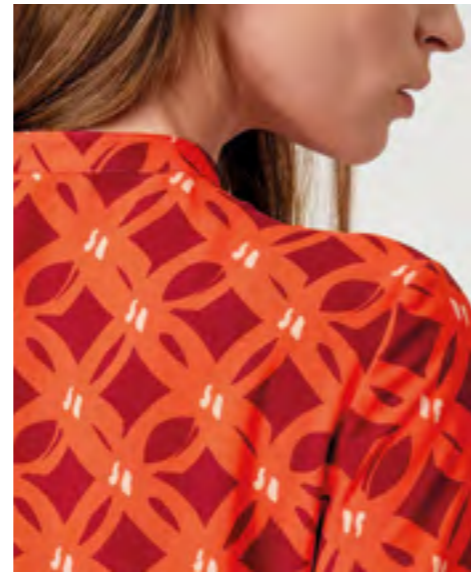
Art. ZP6391 A60063 Col. 206

Tg. / Size
40 - 54
Composizione / Composition
100% VI



CAMICIONE IN VISCOSA STAMPATA,
LINEA BASICA. COLLO ALLA COREANA
E MANICHE TRE QUARTI CON
POLSINO. FONDO LEGGERMENTE
STONDATO CON SPACCHI LATERALI.

MANDARIN NECK LONG SHIRT IN PRINTED VISCOSE,
REGULAR FIT. THREE QUARTER SLEEVES WITH CUFF. ROUNDED
HEM WITH SIDE SLITS.



Art. ZG6357 A60063 Col. 206

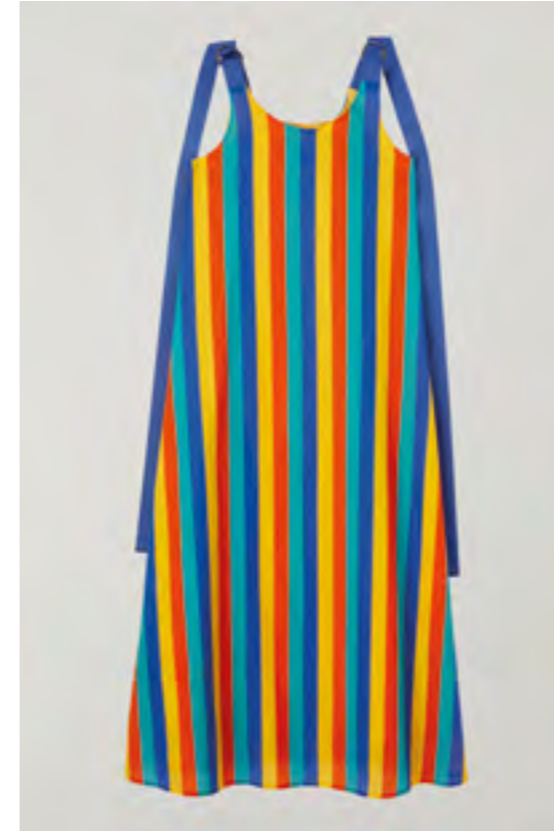
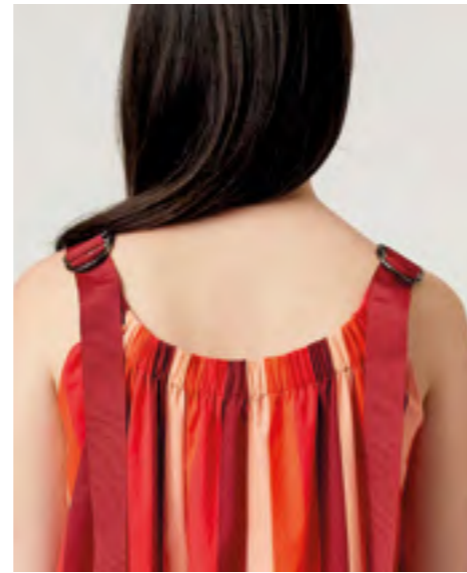
Camicione / Long Shirt Art. ZG6357 A60063 Col. 228
Pantalone / Trousers Art. ZP6391 A60063 Col. 228

Tg. / Size
40 - 54
Composizione / Composition
100% VI



ABITO IN MUSSOLA DI COTONE
STAMPATA, LINEA SVASATA.
BRETELLE IN CANETÈ A CONTRASTO.
SCOLLATURA ROTONDA DAVANTI
E DIETRO CON ARRICCIO.

PRINTED MUSLIN COTTON FLARED DRESS WITH ROUND NECK
RUFFLED BACK. LONG COTTON CANETÈ STRAPS ON THE BACK.



Art. ZQ6398 A11304 Col. 299



Abito / Dress Art. ZQ6398 A11304 Col. 228

Tg. / Size
40 - 48
Composizione / Composition
100% CO



BLUSA IN VISCOSA CON SCOLLO A V E CHIUSURA CON BOTTONI NASCOSTI. MANICA LUNGA CON FIOCCO SUL POLSO.

VISCOSE BLOUSE WITH V NECK AND HIDDEN BUTTONING ON THE FRONT. LONG SLEEVES WITH CUFF BOW DETAILS.



Art. ZA6392 D60434 Col. 001



Art. ZA6392 D60434 Col. 014



Art. ZA6392 D60434 Col. 002

Blusa / Blouse Art. ZA6392 D60434 Col. 028
Pantalone / Trousers Art. ZP6378 A60060 Col. 060

Tg. / Size
40 - 54
Composizione / Composition
74% VI 26% PL



PANTALONE ALLA CAVIGLIA IN TELA CRASH DI MISTO VISCOSA CON TAGLIO A CAROTA E PINCES SUL DAVANTI. TASCHE ALLA FRANCESE E ZIP LATERALE NASCOSTA.

CARROT FIT LONG TROUSERS IN VISCOSE BLEND WITH PINCES ON THE FRONT. SLANT POCKETS AND HIDDEN SIDE ZIP CLOSURE.



Art. ZP6378 A60060 Col. 006



Art. ZP6378 A60060 Col. 095



Art. ZP6378 A60060 Col. 002

Pantalone / Trousers Art. ZP6378 A60060 Col. 060

Tg. / Size
40 - 50
Composizione / Composition
90% VI 10% PL



BLUSA IN CRÊPE DI MISTO SETA
CON VOLANTS SULLE MANICHE
E SUL DAVANTI. APERTURA A GOCCIA
SUL DIETRO.

BLEND CRÊPE DE CHINE BLOUSE WITH VOLANT
ON THE SLEEVES AND ON THE FRONT. TEARDROP OPENING
ON THE BACK.



Art. ZD6393 Y30050 Col. 005



Art. ZD6393 Y30050 Col. 037



Art. ZD6393 Y30050 Col. 345



Art. ZD6393 Y30050 Col. 002

Blusa / Blouse Art. ZD6393 Y30050 Col. 060
Pantalone / Trousers Art. ZP6339 A60064 Col. 129

Tg. / Size
40 - 52
Tessuto / Fabric
65% AC 35% SE



PANTALONE LUNGO IN VISCOSA
STAMPATA DALLA LINEA AMPIA.
VITA REGOLARE, CINTURINO CON
ELASTICO SUL DIETRO E COULISSE
DAVANTI.

WIDE LONG TROUSERS IN PRINTED VISCOSE. REGULAR
WAIST WITH ELASTIC BAND ON THE BACK AND DRAWSTRING
ON THE FRONT.



Art. ZP6339 A60064 Col. 146

Pantalone / Trousers Art. ZP6339 A60064 Col. 129

Tg. / Size
40 - 54
Composizione / Composition
100% VI



BLUSA LUNGA IN VISCOSA STAMPATA
CON SCOLLO A V E PIEGA FRONTALE.
MANICHE 3/4 CON ALAMARI.
CARRÈ SUL DIETRO CON ARRICCIO.

PRINTED VISCOSE LONG SHIRT WITH V NECK
AND PLEAT AT THE FRONT. FLARED THREE QUARTER SLEEVES
WITH FROGS. PLEATED BACK YOKE.



Art. ZG6319 A60064 Col. 146



Blusa / Blouse Art. ZG6319 A60064 Col. 129
Pantalone / Trousers Art. ZP6339 A60064 Col. 129

Tg. / Size
40 - 54
Composizione / Composition
100% VI

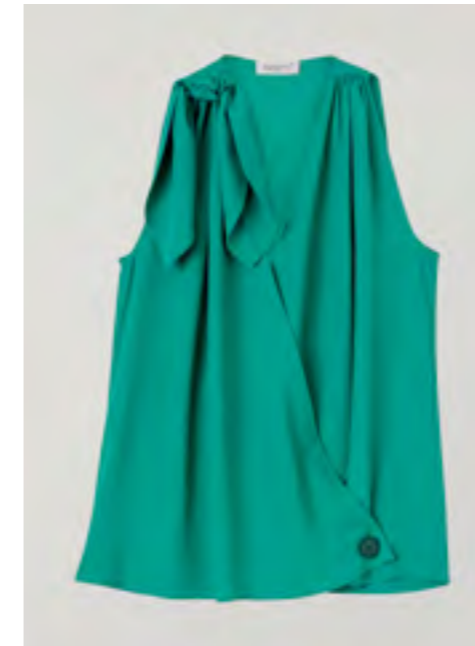


TOP IN CRÉPE DI MISTO SETA
CON SCOLLO A V INCROCIATO
CHIUSO SUL FONDO CON BOTTONE
APPLICATO. FIOCCO SULLA SPALLA.

SILK BLEND CRÉPE DE CHINE TOP, WITH CROSS OVER V NECK
AND SIDE BUTTON. BOW ON THE SHOULDER.



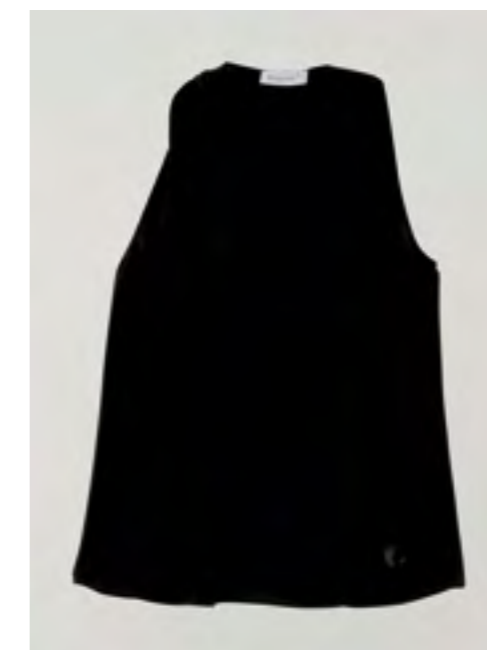
Art. ZF6328 Y30050 Col. 005



Art. ZF6328 Y30050 Col. 037



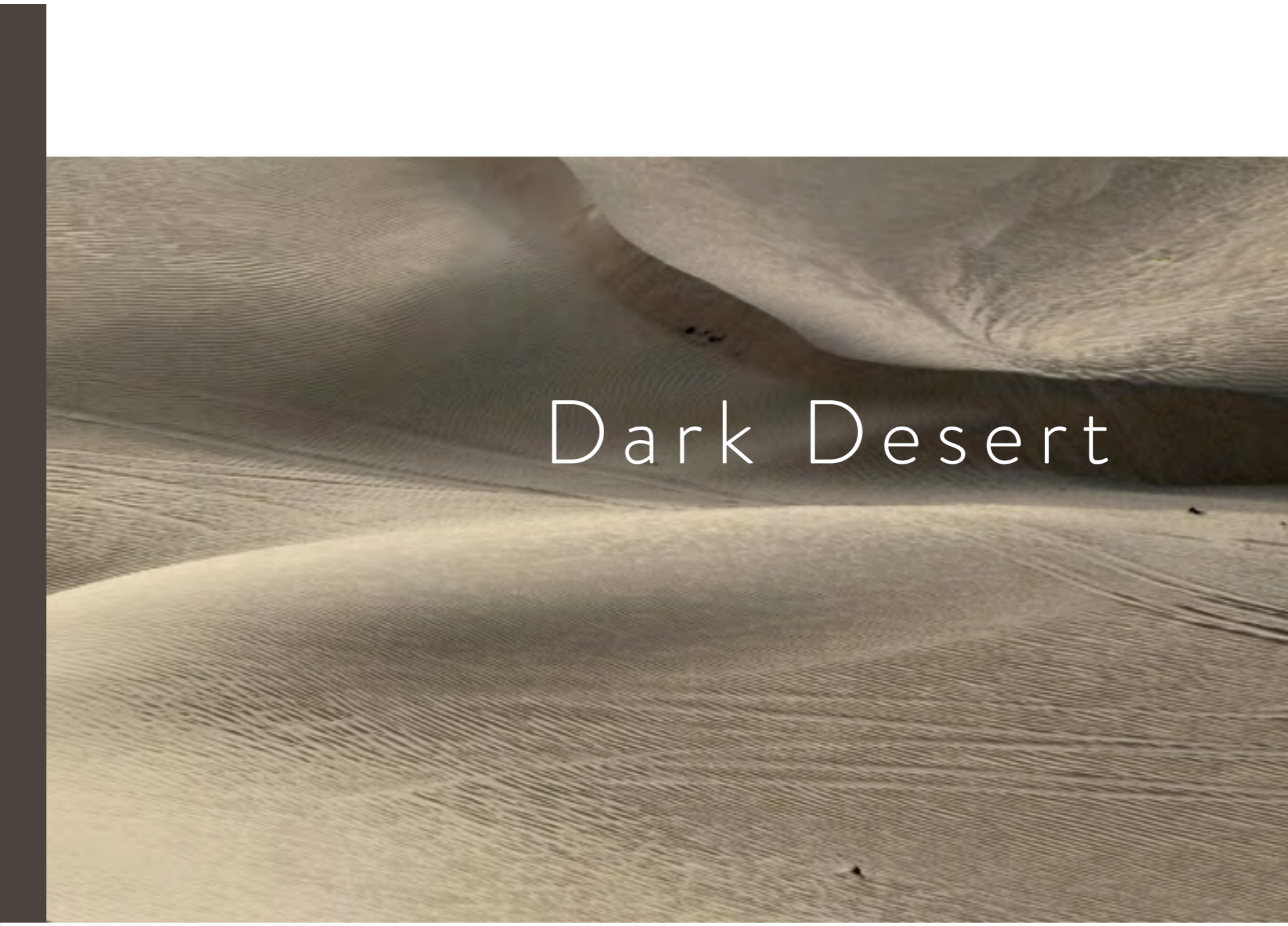
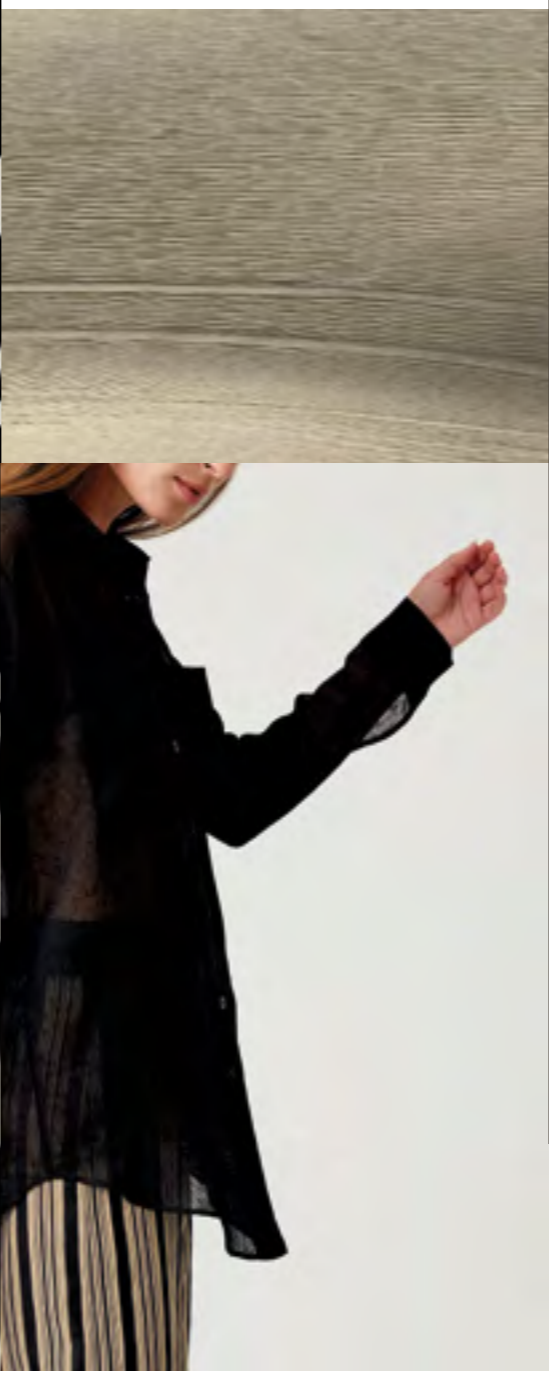
Art. ZF6328 Y30050 Col. 345



Art. ZF6328 Y30050 Col. 002

Blusa / Blouse Art. ZF6328 Y30050 Col. 060
Pantalone / Trousers Art. ZP6339 A60064 Col. 129

Tg. / Size
40 - 50
Composizione / Composition
Misto seta / Silk blend 65% AC 35% SE
Misto viscosa / Viscose blend 74% VI 26% PL





CAMICIA IN MUSSOLA DI COTONE
STAMPATA CON DETTAGLIO
DI **NASTRO IN ORGANZA** IN TONO
LUNGO LE MANICHE. FONDO
STONDATO E CARRÈ SUL RETRO.

PRINTED COTTON MUSLIN SHIRT WITH ORGANZA FABRIC
DETAIL ON THE LONG SLEEVES. ROUNDED HEM
AND BACK YOKE.



Camicia / Shirt Art. ZA6358 A11303 Col. 202
Shorts Art. ZP6316 A60060 Col. 006

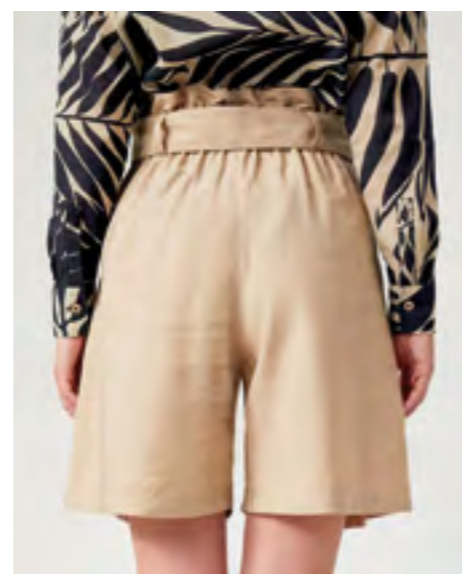
Taglia / Size
40 - 54
Composizione / Composition
100% CO

SHORTS IN TELA CRASH DI MISTO VISCOSA A VITA ALTA CON TASCHE APPLICATE SUL DAVANTI. ELASTICO IN VITA CON ARRICCIATURA E CINTURA IN TESSUTO. VESTIBILITÀ MORBIDA.

FLARED SHORTS IN BLAND VISCOSE WITH PATCH POCKETS ON THE FRONT. HIGH GATHERED WAIST WITH ELASTIC BAND AND FABRIC BELT.



Shorts Art. ZP6316 A60060 Col. 006



Art. ZP6316 A60060 Col. 095



Art. ZP6316 A60060 Col. 060



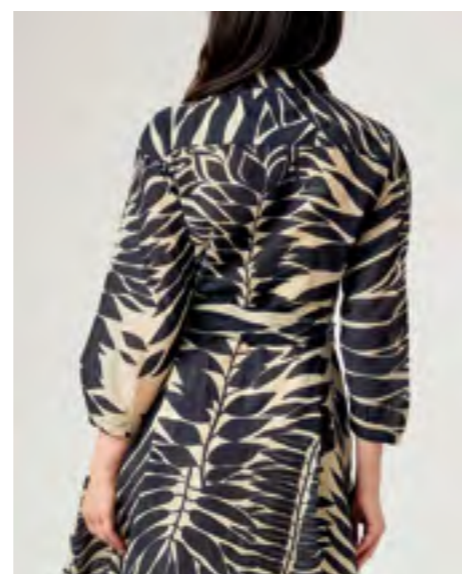
Art. ZP6316 A60060 Col. 002

Taglia / Size
40 - 50
 Composizione / Composition
90% VI 10% PL



ABITO CHEMISIER A MANICA
TRE QUARTI IN MUSSOLA DI COTONE
CON TASCHE LATERALI INSERITE.
COLLO A CAMICIA E ABBOTTONATURA
A VISTA. CARRÈ SUL RETRO E CINTURA
IN TESSUTO IN TONO.

PRINTED COTTON MUSLIN CHEMISIER DRESS WITH THREE
QUARTER SLEEVES AND SIDE POCKET. SHIRT COLLAR
AND FRONT BUTTONING WITH REMOVABLE FABRIC
WAIST BELT.





CAMICIA BASICA MANICA TRE QUARTI
IN MUSSOLA DI COTONE LAVATA
STAMPATA. FONDO LEGGERMENTE
STONDATO. CARRÈ NEL RETRO.
CAPO LAVATO.

THREE QUARTER SLEEVED GARMENT-WASHED SHIRT
IN PRINTED COTTON MUSLIN, REGULAR FIT. ROUNDED
HEM AND BACK YOKE.



Art. ZB0099 A11301 Col. 142

Camicia / Shirt Art. ZB0099 A11301 Col. 106
Shorts Art. ZP6316 A60060 Col. 006

Per altre opzioni di tessuto vedi pag. 229
For other fabric options see page 229

Taglia / Size
40 - 54
Composizione / Composition
100% CO

BLUSA IN MUSSOLA DI COTONE
CON SCOLLO A V E PIEGA FRONTALE.
MANICHE CORTE CON RISVOLTO.

BLOUSE IN GARMENT-DYED MUSLIN COTTON FABRIC WITH V
NECK AND PLEAT AT THE FRONT. CUFFED SHORT SLEEVES.



Art. ZC6363 A11301 Col. 142

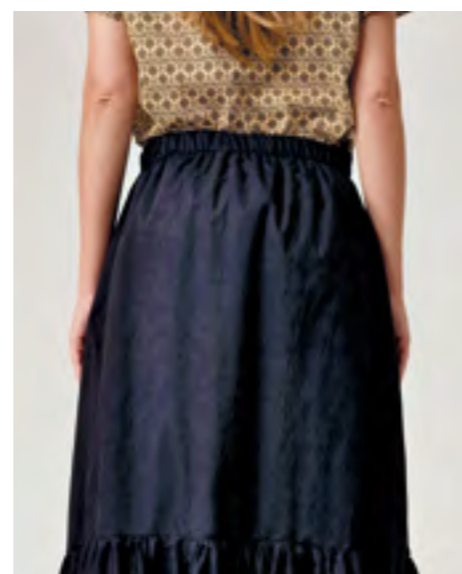


Blusa / Blouse Art. ZC6363 A11301 Col. 106
Gonna / Skirt Art. ZN6333 A10043 Col. 002

Taglia / Size
40 - 52
Composizione / Composition
100% CO

GONNA IN MUSSOLA DI COTONE,
LINEA DRITTA CON BALZA
SUL FONDO, ELASTICO IN VITA,
LUNGHEZZA ALLA CAVIGLIA.

LONG FLOUNCED SKIRT IN PRINTED COTTON MUSLIN
WITH ELASTICATED WAISTBAND



Art. ZN6333 A10043 Col. 001



Art. ZN6333 A10043 Col. 006

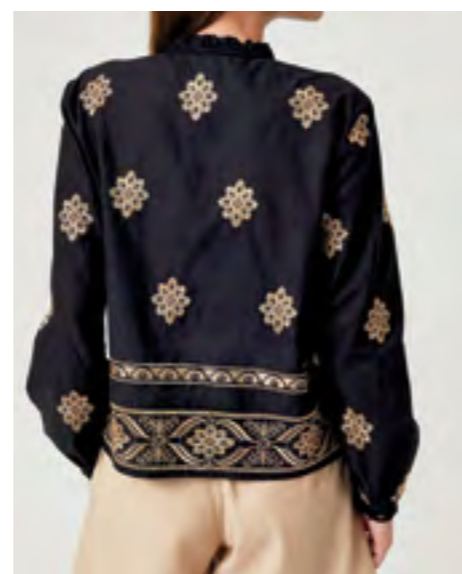
Gonna / Skirt Art. ZN6333 A10043 Col. 002

Taglia / Size
40 - 52
Composizione / Composition
100% CO



BLUSA IN MUSSOLA DI COTONE
LAVATA E RICAMATA, LINEA DRITTA.
COLLETO ARRICCIATO E CHIUSURA
CON NASTRINO, SCOLLO A V. MANICA
AMPIA ARRICCIATA SUL FONDO
E CHIUSURA CON POLSINO.

GATHERED NECKLINE THAT FEATURES A SLIT OPENING
AND A TONAL DRAWSTRING. LONG SLEEVES WITH GATHERED
CUFFS.



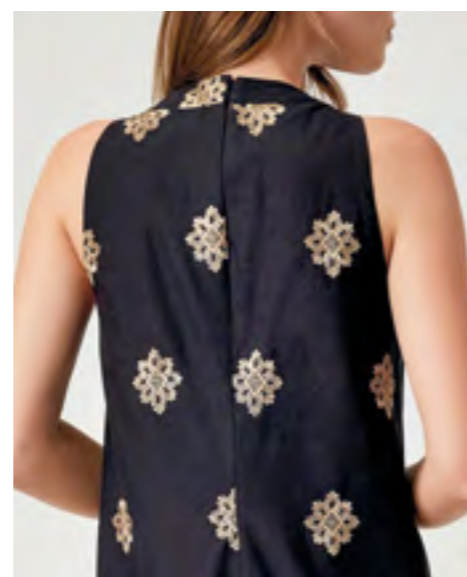
Blusa / Blouse Art. ZA6380 A20200 Col. 002
Shorts Art. ZP6316 A60060 Col. 006

Taglia / Size
40 - 52
Composizione / Composition
70% CO 30% PL



ABITO MUSSOLA DI COTONE
RICAMATA, FODERATO. LINEA DRITTA
CON BALZA AL FONDO. SCOLLO
ALL'AMERICANA E APERTURA
A GOCCIA DIETRO. CAPO LAVATO.

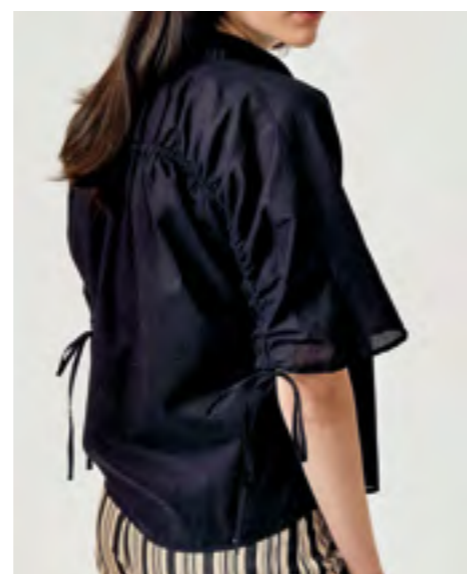
EMBROIDERED COTTON MUSLIN LONG DRESS, LINED
INTERIOR WITH FLOUNCE AT THE HEM. AMERICAN NECKLINE
AND BUTTONED TEARDROP OPENING ON THE BACK.





CAMICIA CON MANICA CORTA
A KIMONO IN MUSSOLA DI COTONE.
CARRÈ ARRICCIATO DA COULISSE
SUL DIETRO E SULLA MANICA.

SHORT SLEEVES COTTON MUSLIN SHIRT. DRAWSTRINGS
ALONG THE YOKE AND THE SLEEVES.



Art. ZC6376 A10043 Col. 001



Art. ZC6376 A10043 Col. 006



Art. ZC6376 A10043 Col. 012



Art. ZC6376 A10043 Col. 018

Camicia / Shirt Art. ZC6376 A10043 Col. 002
Pantalone / Trousers Art. ZP6314 A60061 Col. 202

Taglia / Size
40 - 52
Composizione / Composition
100% CO



PANTALONE LUNGO IN TELA CRASH DI MISTO VISCOSA RIGATA DALLA LINEA AMPIA. VITA REGOLARE CON ELASTICO E CINTURINO IN TESSUTO. ZIP SUL FIANCO E FONDO PANTALONI CON INSERTO IN UNITO. VESTIBILITÀ MORBIDA.

WIDE LONG TROUSERS IN STRIPED VISCOSE. REGULAR WAIST WITH ELASTIC BAND, SIDE ZIP CLOSURE AND FABRIC BELT.



Pantalone / Trousers Art. ZP6314 A60061 Col. 202



Art. ZP6314 A60061 Col. 295

Taglia / Size
40 - 50
Composizione / Composition
90% VI 10% PL



CAMICIA OVERSIZE IN GARZA
BOTTONATA MISTO VISCOSA
CON TASCHE APPLICATE SUL
DAVANTI. FONDO STONDATEO
E CARRÈ SUL RETRO.

OVERSIZED GAUZE SHIRT WITH TWO PATCH POCKETS
ON THE FRONT. ROUNDED HEM AND BACK YOKE.



Art. ZA6310 A50020 Col. 004

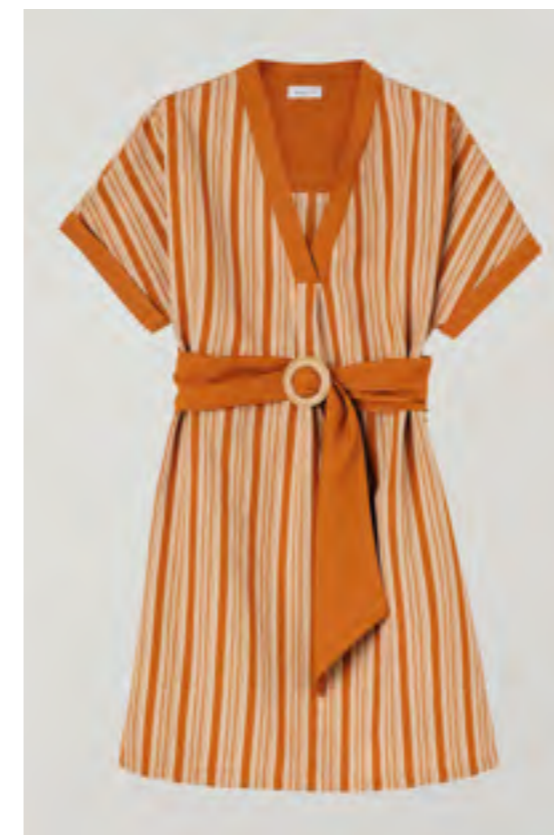
Camicia / Shirt Art. ZA6310 A50020 Col. 002
Pantalone / Trousers Art. ZP6314 A60061 Col. 202

Taglia / Size
40 - 54
Composizione / Composition
89% PL 11% VI



ABITO AL GINOCCHIO IN TELA CRASH DI MISTO VISCOSA CON SCOLLO A V, FALDONE SUL DAVANTI E CARRÈ DIETRO. BORDO SCOLLATURA, RISVOLTO MANICHE E INTERNO CARRÈ IN TESSUTO UNITO A CONTRASTO. CINTURA IN TINTA UNITA CON FIBBIA RIVESTITA IN CORDA CON LAVORAZIONE UNCINETTO.

KNEE LENGHT DRESS IN STRIPED VISCOSE WITH V NECK AND BACK YOKE. CONTRASTING FABRIC ON NECK, SLEEVES BOTTOM AND INSIDE YOKE EDGE. BELT WITH ROPE COVERED BUCKLE.



Art. ZQ6372 A60061 Col. 295

BLUSA IN GARZA BOTTONATA MISTO
VISCOSA CON TASCHE APPLICATE
SUL DAVANTI E MANICHE CORTE
CON RISVOLTO. SCOLLO
ARROTONDATO E APERTURA
A GOCCIA DIETRO.

GAUZE BLOUSE WITH TWO PATCH POCKETS ON THE FRONT
AND CUFFED SHORT SLEEVES. ROUND NECK AND BUTTONED
TEARDROP OPENING ON THE REAR.



Art. ZC6321 A50020 Col. 004



Taglia / Size
40 - 52
Composizione / Composition
89% PL 11%

Blusa / Blouse Art. ZC6321 A50020 Col. 002
Gonna / Skirt Art. ZN6374 A60061 Col.202



GONNA ALLA CAVIGLIA IN TELA CRASH DI MISTO VISCOSA RIGATA DALLA LINEA LEGGERMENTE SVASATA. FALDONI SUL DAVANTI, VITA REGOLARE CON ELASTICO, CINTURINO IN CONTRASTO E ZIP SUL DIETRO.

LIGHTLY FLARED SKIRT IN STRIPED VISCOSE. REGULAR WAIST WITH ELASTIC BAND IN CONTRASTING COLOR. FRONT PLEATS AND BACK ZIP CLOSURE.



Art. ZN6374 A60061 Col.295



GIACCA SMANICATA IN TELA CRASH DI MISTO VISCOSA, LINEA SFIANCATA CON FONDO AMPIO. COLLO A REVER E ABBOTTONATURA A DOPPIO PETTO, TAGLI SUL DAVANTI E TASCHE LATERALI.

SLEEVELESS LONG BLAZER DRESS IN VISCOSE BLEND, DOUBLE-BREADED STYLE WITH LIGHTLY FLARED SKIRT. SIDE SEAM POCKETS.



Art. ZE6315 A60060 Col. 006



Art. ZE6315 A60060 Col. 060



Art. ZE6315 A60060 Col. 095

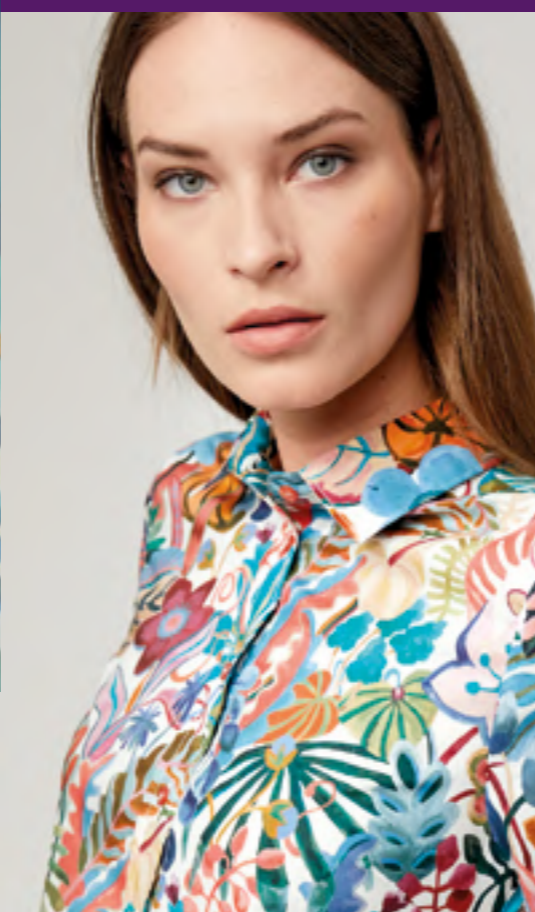
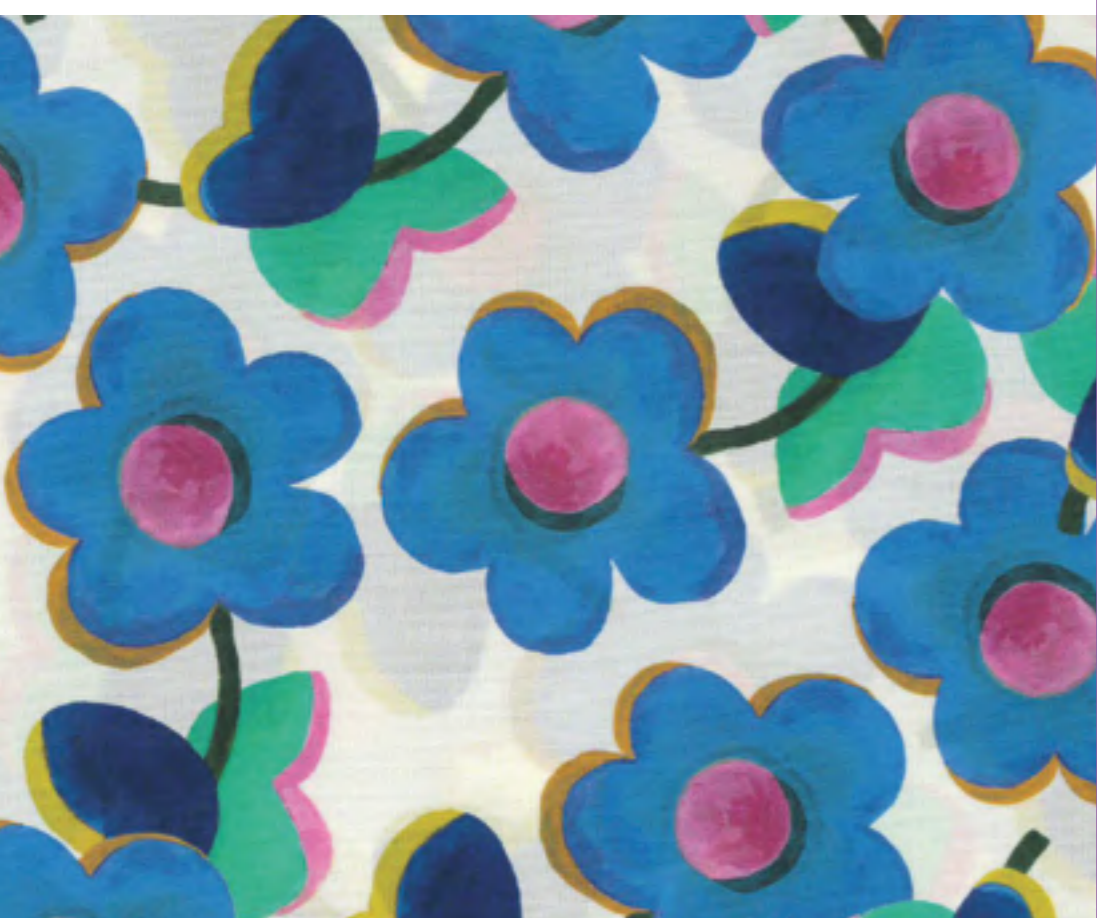
Giacca / Jacket Art. ZE6315 A60060 Col. 002
Pantalone / Trousers Art. ZP6314 A60061 Col. 202

Taglia / Size
40 - 50
Composizione / Composition
90% VI 10% PL

SOTTOVESTE CON BRETELLA,
LINEA DRITTA.

SLIP DRESS.





ZANETTI
1965

MADE WITH
LIBERTY
FABRIC



CAMICIA BASICA MANICA LUNGA
IN MUSSOLA DI COTONE STAMPATA.
FONDO LEGGERMENTE STONDATO.
CARRÈ SUL RETRO.

LONG SLEEVED PRINTED COTTON MUSLIN SHIRT,
REGULAR FIT. ROUNDED HEM AND BACK YOKE.

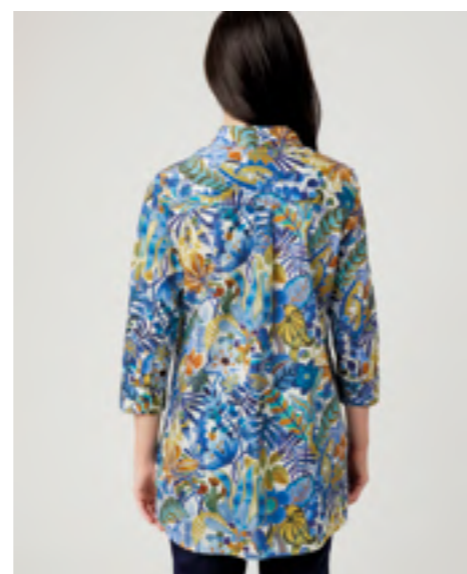


Art. ZA6383 A11297 Col. 223



CAMICIONE BASICO IN MUSSOLA
DI COTONE STAMPATA. MANICHE
TRE QUARTI CON POLSINO.
FONDO LEGGERMENTE STONDATO
CON SPACCHI LATERALI,
CARRÈ SUL RETRO.

LONG SHIRT IN PRINTED COTTON MUSLIN, REGULAR FIT.
THREE QUARTER SLEEVES WITH CUFF. ROUNDED HEM
WITH SIDE SLITS AND BACK YOKE.

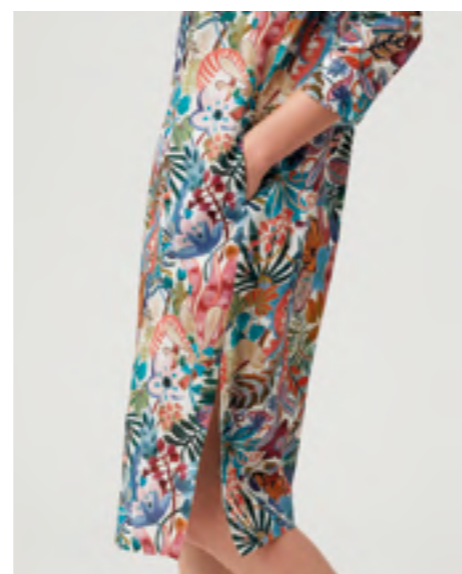


Art. ZG6381 A11298 Col. 219



ABITO CHEMISIER IN MUSSOLA
DI COTONE STAMPATA, LINEA BASICA.
MANICHE TRE QUARTI CON POLSINO.
FONDO LEGGERMENTE STONDATO
CON SPACCHI LATERALI,
CARRÈ SUL RETRO.

COTTON MUSLIN DRESS, REGULAR FIT. THREE QUARTER
SLEEVES WITH CUFF. ROUNDED HEM WITH SIDE SLITS
AND BACK YOKE.



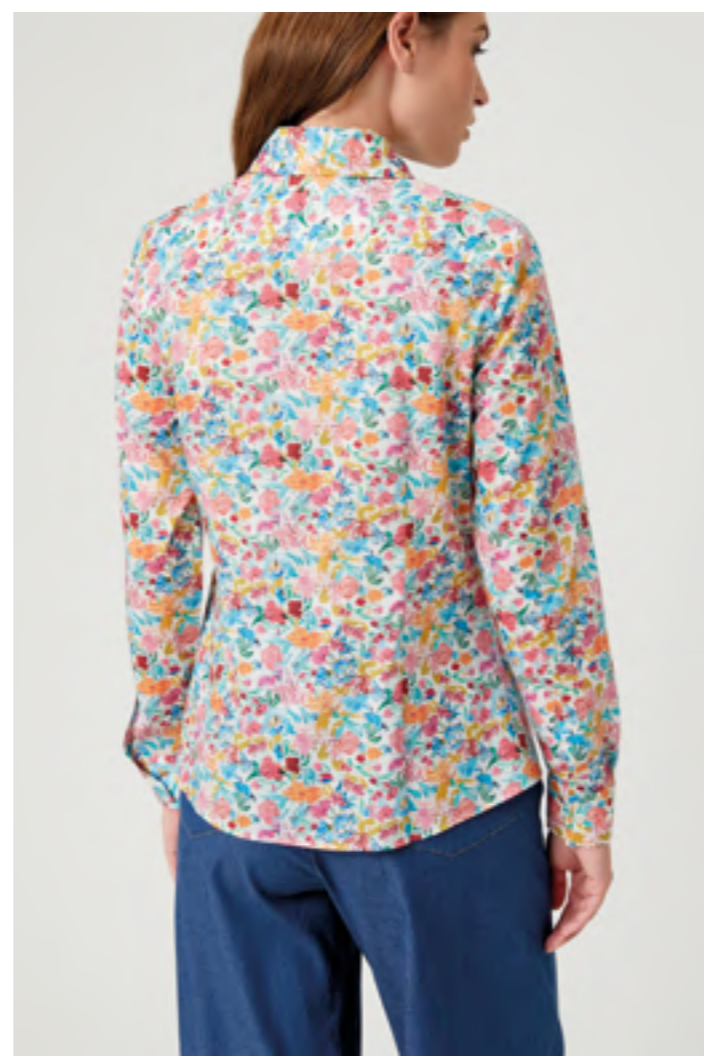
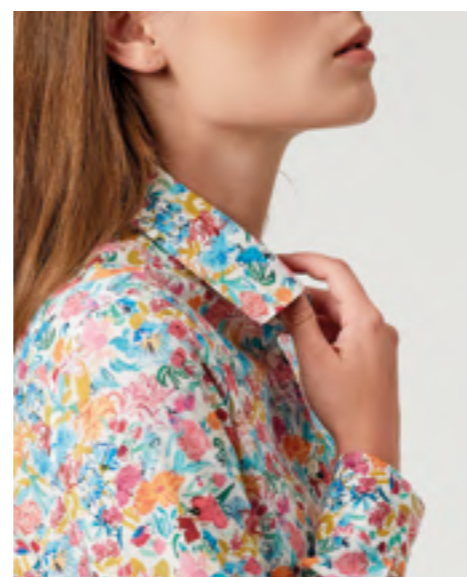
Art. ZQ6382 A11298 Col. 246

Taglia / Size
40 - 54
Composizione / Composition
100% CO



CAMICIA BASICA A MANICA LUNGA
IN MUSSOLA DI COTONE STAMPATA.
FONDO LEGGERMENTE STONDATO.
CARRÈ SUL RETRO.

LONG SLEEVED PRINTED COTTON MUSLIN SHIRT,
REGULAR FIT. ROUNDED HEM AND BACK YOKE.



Art. ZA6383 A11299 Col. 231

Taglia / Size
40 - 54
Composizione / Composition
100% CO



CAMICIONE BASICO IN MUSSOLA
DI COTONE STAMPATA, MANICHE
TRE QUARTI CON POLSINO.
FONDO LEGGERMENTE STONDATO
CON SPACCHI LATERALI,
CARRÈ SUL RETRO.

LONG SHIRT IN PRINTED COTTON MUSLIN, REGULAR FIT.
THREE QUARTER SLEEVES WITH CUFF. ROUNDED HEM
WITH SIDE SLITS AND BACK YOKE.

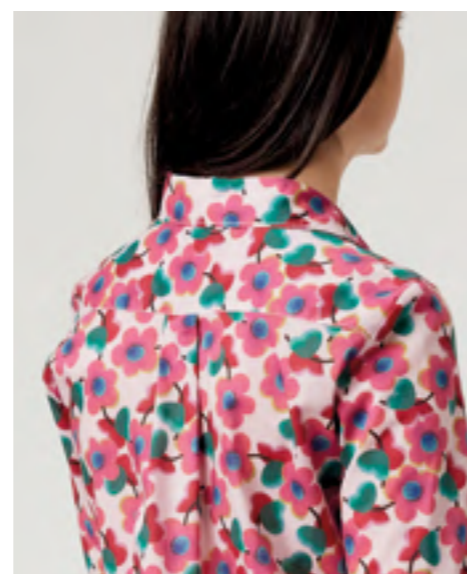


Art. ZG6381 A11299 Col. 243



ABITO CHEMISIER IN MUSSOLA
DI COTONE STAMPATA, LINEA BASICA.
MANICHE TRE QUARTI CON POLSINO.
FONDO LEGGERMENTE STONDATO
CON SPACCHI LATERALI,
CARRÈ SUL RETRO.

COTTON MUSLIN DRESS, REGULAR FIT. THREE QUARTER
SLEEVES WITH CUFF. ROUNDED HEM WITH SIDE SLITS
AND BACK YOKE.



Art. ZQ6382 A11297 Col. 246

Abito / Dress Art. ZQ6382 A11297 Col. 223

Taglia / Size
40 - 54
Composizione / Composition
100% CO

Basici

ZA0097



Basica stretch sfiancata manica lunga
Basic fitted stretch shirt with long sleeves

ZB0098



Basica stretch sfiancata manica 3/4
Basic fitted stretch shirt with three quarter sleeves

ZB0099



Basica dritta manica 3/4 tessuti fermi / Capo lavato
Basic shirt with three quarter sleeves / Garment washed

K21009



Col. 242

Col. 218

Col. 247

K20711



Col. 001

Col. 049

Col. 342

Col. 006

Col. 059

Col. 046

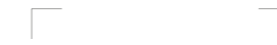
K21010



Col. 246

Col. 209

A11308



Col. 209

Col. 242

A11307



Col. 242

Col. 228

A11301



Col. 106

Col. 142

A70080



Col. 001

Col. 042

Col. 306

Col. 049

Col. 346

A11305



Col. 223

Col. 245

A70103



Col. 001

Col. 020

Col. 334

Col. 038

Col. 047

ZG0101



Camicione basico manica 3/4 / Capo lavato
Long shirt with three quarter sleeves / Garment washed

A11301



Col. 106

Col. 142

A11309



Col. 113

Col. 228

A11303



Col. 202

A70080



Col. 001

Col. 042

Col. 306

Col. 049

Col. 346

A70103



Col. 001

Col. 020

Col. 334

Col. 038

Col. 047

ZB0100



Basica serica manica 3/4
Basic fluid shirt with three quarter sleeves

Y30050



Col. 005

Col. 060

Col. 037

Col. 345

Col. 002

D60434



Col. 001

Col. 014

Col. 028

Col. 002



altezza **175** height **175**
spalle **42** shoulder width **42**
seno **85** bust **85**
vita **68** waist **68**
fianchi **91** hips **91**



altezza **176** height **176**
spalle **42** shoulder width **42**
seno **84** bust **84**
vita **66** waist **66**
fianchi **91** hips **91**

Le modelle indossano la taglia **42 italiana** /
Models are wearing a size **IT 42**

Per ogni modello sono riportate le taglie disponibili /
Available sizes are shown for each model

ZANETTI MODA s.r.l.

Via Nazionale, 27 - 36040 Grumolo delle Abbadesse (VI) - ITALY
Tel/Phone +39 (0) 444 414955 - Fax +39 (0) 444 381603
info@zanettimoda.it - www.zanetti1965.com